



APPARTEMENT ACOTZETA - SAINT- JEAN-DE-LUZ - PAYS BASQUE

APPARTEMENT ACOTZETA - SAINT-JEAN-DE-LUZ

Location de Vacances classée 3*** à Acotz, Saint-Jean-
de-Luz

<https://appartement-acotzeta-saintjeandeluz.fr>



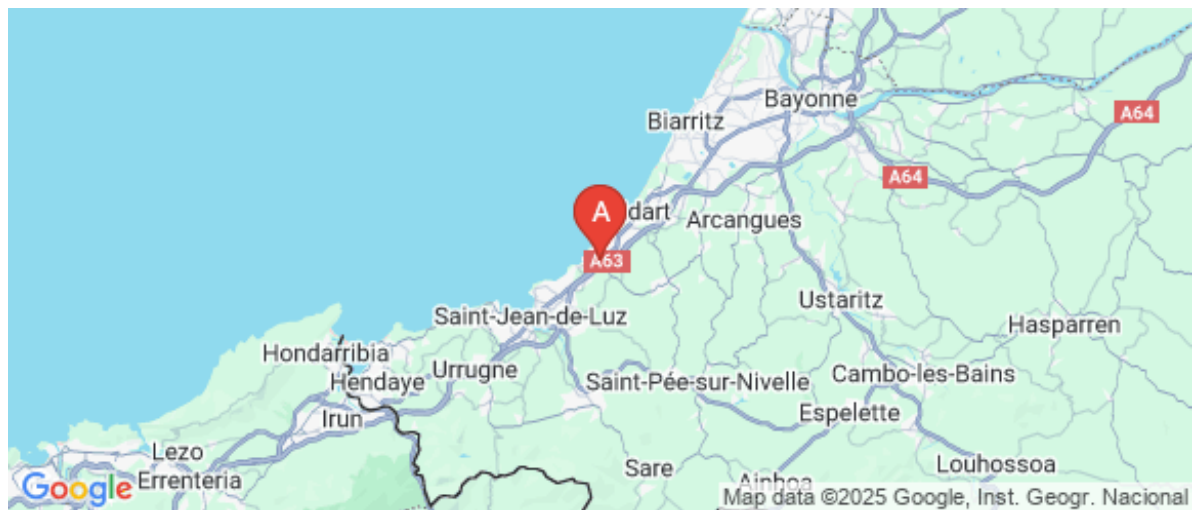
Pascale et Frédéric TELLECHEA

+33 5 59 54 63 79

+33 6 22 15 80 75

A Acotzeta - Saint-Jean-De-Luz : RDC B01,

Batiment B, 3 Allée Antxeta, Quartier Acotz 64500
SAINT-JEAN-DE-LUZ





Acotzeta - Saint-Jean-De-Luz

☆☆☆



Apparteme
nt



2
personnes
(Maxi: 2
pers.)



1
chambre



38
m2



Nouveau ! Ouverture à la location saisonnière depuis l'été 2024. Nous sommes ravis de vous présenter notre superbe appartement T2, classé 3*, situé dans la résidence Antxeta au quartier résidentiel d'Acotz. Idéalement situé, cet appartement vous offre un accès facile aux plages de Senitz, Lafitenia et Mayarco, toutes à seulement 15 minutes à pied.

Localisation et commodités

Le Domaine d'Antxeta bénéficie d'une vue imprenable sur l'Océan et se trouve à proximité immédiate des commerces et d'un supermarché ouvert 7j/7 à 1 km. Vous pourrez profiter du sentier du littoral et de la Vélodyssée, situés à 1 km, pour accéder facilement au centre-ville à pied ou à vélo. Un arrêt de bus se trouve juste devant la résidence, il s'agit de la ligne 16 qui vous permet d'accéder aux plages de Lafitenia et Senitz, au centre-ville de Saint Jean de Luz et au quartier typique de Socoa. De plus, un autre arrêt de bus à 300 m permet de rejoindre la ligne régulière n°3 vers Biarritz, Bayonne ou Hendaye. La résidence est également idéalement située aux portes de Guéthary et de Bidart, à 11 km de Biarritz et à 17 km de Bayonne.

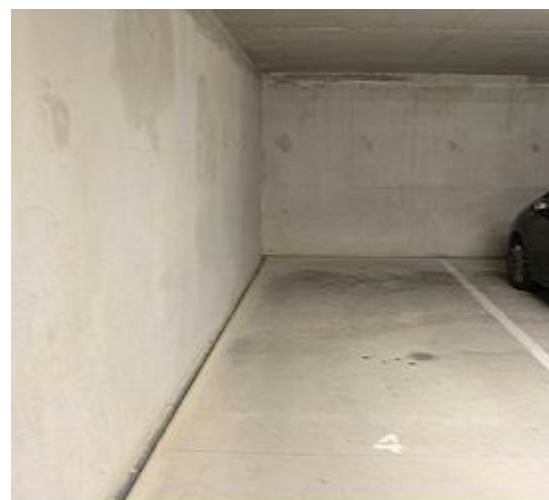
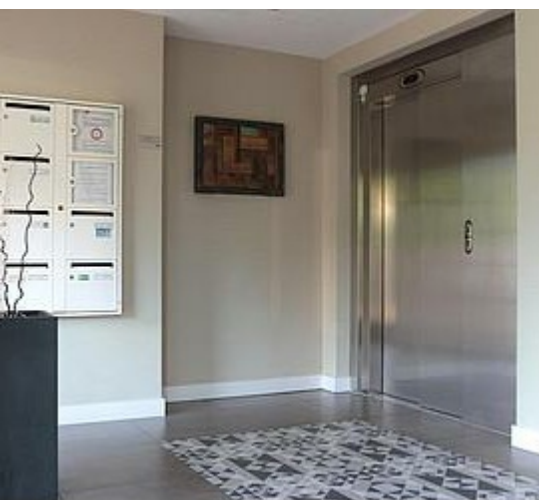
Description de l'appartement

Ce charmant T2 de 38 m² se compose d'une chambre avec un lit double et un placard intégré, donnant sur une salle d'eau équipée d'un lave-linge. La chambre offre un accès direct à la terrasse. On y retrouve une pièce de vie avec une cuisine équipée comprenant un réfrigérateur combiné congélation, un four, une plaque vitrocéramique, une hotte aspirante, une cafetière, une bouilloire et un grille-pain. Le salon avec canapé, table basse et TV donne sur une grande terrasse de 16 m² aménagée avec un salon de jardin et une table à manger avec 4 chaises.

Services et équipements

La résidence de standing est sécurisée, avec deux portails équipés de digicodes et une porte d'entrée avec interphone. Une place de parking privée est disponible dans le parking souterrain accessible par ascenseur, ainsi que des places visiteurs en extérieur. Un local à vélos est également à votre disposition. De plus, le Wi-Fi est disponible dans l'appartement.

Nous serions ravis de vous accueillir pour l'été 2025 et de vous offrir une expérience inoubliable dans notre magnifique région. N'hésitez pas à nous contacter pour plus d'informations ou pour réserver votre séjour.



Pièces et équipements

<i>Chambres</i>	Chambre(s): 1 Lit(s): 1	dont lit(s) 1 pers.: 0 dont lit(s) 2 pers.: 1	Chambre comprenant un lit deux personnes 140x190, deux chevets et un grand placard intégré, donnant directement sur la terrasse
<i>Salle de bains / Salle d'eau</i>	Salle de bains avec douche Sèche serviettes	Sèche cheveux	La salle d'eau comprend une douche, un lavabo avec son meuble, le WC suspendu, un lave linge, un sèche serviettes et un sèche cheveux Salle(s) d'eau (avec douche): 1
<i>WC</i>	WC: 1 WC privés		
<i>Cuisine</i>	Cuisine Combiné congélation Four à micro ondes	Four Réfrigérateur	
<i>Autres pièces</i>	Garage Séjour	Salon Terrasse	
<i>Media</i>	Télévision	Wifi	
<i>Autres équipements</i>	Lave linge privatif	Matériel de repassage	
<i>Chauffage / AC</i>	Chauffage		
<i>Exterieur</i>	Salon de jardin	Terrain clos	
<i>Divers</i>			

Infos sur l'établissement



Communs

Ascenseur
Entrée indépendante

Dans résidence
Habitation indépendante

Local à vélos accessible au même niveau que le garage



Activités



Réseaux

Accès Internet

Merci de scanner le QR code ou de saisir la clé Wifi située au niveau de la box internet.



Stationnement

Parking privé

Garage Privé

La place de parking privée est située au sous-sol de la résidence accessible par ascenseur. Des places de parking visiteurs sont également accessibles à l'extérieur de la résidence.



Services

Location de draps et/ou de linge

Nettoyage / ménage

Forfait location de linge de maison (draps et serviettes de toilettes) : 50 €
Forfait ménage de fin de séjour : 50 €



Extérieurs

A savoir : conditions de la location

Arrivée Arrivée à partir de 16h. Merci nous contacter au 06 22 15 80 75 pour récupérer les clés.

Départ Départ à 10h au plus tard.

Langue(s) parlée(s) Anglais Basque Espagnol Français

Annulation/Prépaiement/Dépôt de garantie Dépôt de garantie (dommages et dégradations) : 150 €
Dépôt de garantie ménage : 50 €

Moyens de paiement Chèques bancaires et postaux Espèces
Virement bancaire

Ménage Forfait ménage de fin de séjour : 50 €

Draps et Linge de maison Possibilité de location de linge de maison (draps et linge de toilette) 50 €. Dans ce cas, les lits sont faits à l'arrivée.

Enfants et lits d'appoints Lit bébé
A disposition pour bébé : lit parapluie, petite baignoire, transat, chaise haute et poussette.

Animaux domestiques Les animaux ne sont pas admis.

Tarifs (au 24/03/25)

Acotzeta - Saint-Jean-De-Luz

Tarifs en €:	Tarif 1 nuit en semaine (L, M, M, J, D)	Tarif 1 nuit en weekend (V ou S)	Tarif 2 nuits weekend (V+S)	Tarif 7 nuits semaine
du 28/06/2025 au 12/07/2025				550€
du 12/07/2025 au 26/07/2025				700€
du 26/07/2025 au 09/08/2025				850€
du 09/08/2025 au 16/08/2025				900€
du 16/08/2025 au 23/08/2025				800€
du 23/08/2025 au 30/08/2025				650€
du 30/08/2025 au 06/09/2025				550€

Mes recommandations



Briket'Bistrot

+33 5 59 26 51 34
142 rue de l'Église

<https://www.briketenia.com/fr/briket-cote>

1.0 km
📍 GUETHARY



Le Briket'Bistrot, à l'ambiance contemporaine et épurée, propose des plats élaborés par les mêmes chefs que ceux du restaurant étoilé Briketenia (1 étoile). La carte est réalisée à partir de produits de saison qui proviennent des producteurs locaux.



Restaurant Briketenia

+33 5 59 26 51 34
142 rue de l'Église

<http://www.briketenia.com/>

1.0 km
📍 GUETHARY



Ce restaurant gastronomique du Pays Basque situé entre Biarritz et Saint-Jean-de-Luz est classé 1* au Guide Michelin. Proche de l'église de Guéthary, il dispose d'une terrasse avec vue sur la Rhune. Martin et David Ibarboure partagent la même passion de la cuisine. Ils composent leurs plats avec les produits du Pays Basque et d'ailleurs. Des menus dégustation sont également proposés à la carte. Venez aussi découvrir notre formule "bistrot" au Briket'Bistrot.



La cidrerie luzienne

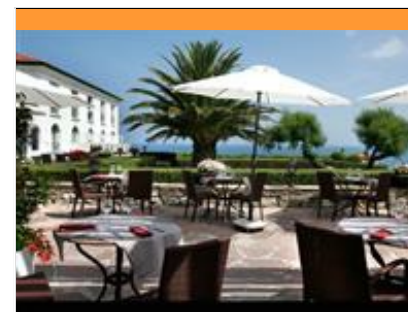
+33 9 54 69 50 91
16 bis avenue Ithurralde

<http://la-cidrerie-luzienne-saint-jean-de-luz.com/>

3.8 km
📍 SAINT-JEAN-DE-LUZ



La cidrerie luzienne, adresse incontournable du centre de St Jean de Luz, vous accueille dans la bonne humeur et vous propose une carte de spécialités basques et espagnoles qui promettent d'égayer tous les palais ! Venez partager des tapas avant un match de Cesta Punta ou un repas généreux avec vos proches ! Entre tradition, modernité et originalité, nous offrons une cuisine faite maison à partir de produits rigoureusement sélectionnés. Menu cidrerie, menu Txotx et sa fameuse côte de bœuf maturée, nombreuses suggestions, cidres... Découvrez notre carte et réservez votre table, notre équipe met tout en œuvre pour vous ravir !



Bar - Restaurant Ilura

+33 5 59 51 32 25
1 avenue Gaëtan de Bernoville

<http://www.hotel-lareserve.com>

3.8 km
📍 SAINT-JEAN-DE-LUZ



Notre chef vous propose une cuisine soignée et créative mettant en avant le meilleur des produits du Pays Basque. Une invitation à vous installer en terrasse ou dans notre salle de restaurant, avec cette vue plongeante sur l'Océan pour débiter une pause gastronomique de qualité dans un cadre de rêve. Le restaurant vous invite à passer un moment convivial en vous proposant également des tapas. Organisation d'événements : repas d'affaires et de famille.



Restaurant You Sushi

+33 5 59 85 11 11
25 avenue André Ithurralde

<https://www.yousushi.fr/>

3.9 km
📍 SAINT-JEAN-DE-LUZ



Bercée par l'Océan Atlantique et les Pyrénées depuis 2011, YOU SUSHI est l'enseigne indépendante spécialisée dans la préparation artisanale de sushis ultra-frais et respectueux de l'environnement. Nos recettes originales s'inspirent du meilleur de la cuisine japonaise et des influences californiennes. Nos restaurants vous accueillent chaque jour de l'année pour vous servir sur place ou à emporter. Et si vous aimez profiter de vos sushis au bureau, chez vous ou à la plage, YOU SUSHI existe aussi en livraison. Ouvert tous les jours 7/7 de 11h à 14h30 et de 18h à 22h30, sauf le dimanche midi

Mes recommandations (suite)

Toutes les activités en Sud Labourd

Découvrir

EN PAYS BASQUE

OFFICE DE TOURISME PAYS BASQUE

WWW.EN-PAYS-BASQUE.FR

Euskal Herrian



Restaurant Aho Fina - Grand Hôtel Thalasso et Spa

+33 5 59 26 35 36

43 boulevard Thiers

<http://www.luzgrandhotel.fr>

4.3 km

SAINT-JEAN-DE-LUZ



AHO FINA, La Table du Grand Hôtel Ouvert du lundi au dimanche, pour le déjeuner de 12h à 14h et pour le dîner de 19h30 à 21h30. Face à la baie de Saint-Jean-de-Luz, le chef magnifie les saveurs de produits d'exception sans jamais les dénaturer, dans un cuisine de saison et de partage. La carte Aho Fina vous propose également des menues, des plats à partager et des plats healthy. Dans un cadre idyllique offrant l'une des pls belles vues de la Côte Basque, notre équipe en salle vous réservera un accueil chaleureux dans une ambiance élégante et conviviale.



Brasserie du Madison

+33 5 59 85 55 55

25 boulevard Thiers

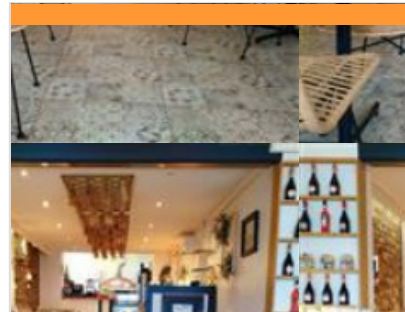
<https://www.madison-saintjeandeluz.com>

4.4 km

SAINT-JEAN-DE-LUZ



A 50 m de la rue Gambetta, notre cheffe Maryne vous concocte pour la pause déjeuner un menu du marché à base de produits frais et sélectionnés en privilégiant les producteurs locaux. La Brasserie du Madison vous offre un cadre chaleureux et intimiste tout en profitant d'une cuisine ouverte pour apercevoir notre Cheffe Maryne.



Restaurant Bellini

+33 5 59 26 30 10

31 rue Sopite

<https://restaurantbellini.fr/>

4.5 km

SAINT-JEAN-DE-LUZ



Devenu une adresse italienne incontournable de Saint-Jean-de-Luz, Le Bellini propose une cuisine authentique avec des produits frais locaux. Les pizzas artisanales plusieurs fois primées sont cuites au feu de bois (3ème meilleure pizza margherita au concours international de la pizza, 3ème meilleure pizza dessert au championnat de France). Toute la carte est à emporter.



Restaurant Erdiko Tapas & Gourmandises

+33 5 59 51 51 22

Place Maurice Ravel

<https://www.thalazur.fr/saint-jean-de-luz>

4.5 km

SAINT-JEAN-DE-LUZ



Le Bar à Tapas & Gourmandises – Erdiko, un nouveau lieu de saveurs. Trait d'union avec la ville, notre bar et sa terrasse sont des lieux de vie conviviaux où l'on goûte l'expression de la générosité de la culture basque, que ce soit en assiette ou par la décoration qui met en lumière les artisans locaux : les poteries Goicoechea, les claustras créés par Alki, les œuvres d'art de Franck Cazenave ou encore les toiles tendues de la société Atrium imprimées de mots basque. Erdiko donne sur les jardins de l'hôtel Thalazur Saint Jean de Luz et est ouvert toute la journée de 8h à 23h. Dans une ambiance décontractée, découvrez un lieu résolument tourné vers le partage ! Vous retrouverez des produits frais et locaux que ce soit le midi sous forme de snacking, l'après-midi pour prendre le thé ou le soir autour de tapas signatures du bar à vin.



Restaurant Hélianthal

+33 5 59 51 51 51

Place Maurice Ravel

<http://www.thalazur.fr>

4.5 km

SAINT-JEAN-DE-LUZ



Face à l'océan dans la baie de Saint-Jean-de-Luz dégustez les saveurs d'une cuisine « Bistronomique ». Trait d'union avec la mer, le restaurant & bar lounge Hélianthal vous invite au voyage. Largement ouvert sur l'océan, vous profiterez d'une vue exceptionnelle. Vous aurez l'impression de monter à bord d'un majestueux paquebot pour une traversée des saveurs. Une expérience culinaire à vivre dans une ambiance lumineuse mêlant l'élégance et le raffinement des codes années 30, la naturalité des codes balnéaires, et l'ADN des codes basques. Savourez les plats du restaurant Hélianthal sur une vaste terrasse qui surplombe la plage. Votre regard sera irrémédiablement attiré par l'Océan. Notre chef y compose une cuisine authentique et créative où les produits locaux et de saisons sont à l'honneur, mêlant harmonie des sens, santé et diététique.

Mes recommandations (suite)

Toutes les activités en Sud Labourd

Découvrir

OFFICE DE TOURISME PAYS BASQUE

WWW.EN-PAYS-BASQUE.FR

EN PAYS BASQUE

Euskal Herrian



Restaurant Pil Pil Enea

+33 5 59 51 20 80

3 rue Sallagoity

<https://www.pilpilenea.fr>

4.6 km

SAINT-JEAN-DE-LUZ



Entre la gare et la poste, le restaurant Pil Pil Enea est présent depuis 1998 à Saint-Jean-de-Luz, derrière le quartier des Halles. Yvan Damestoy le chef cuisinier, passionné de cuisine, a repris la gestion du restaurant traditionnel. Yvan est donc le chef cuisinier et Nicolas s'occupe de la salle. Ils mettent un point d'honneur à faire de votre repas un moment inoubliable dans une ambiance conviviale. Réservation conseillée.



Restaurant Alma

+33 9 83 66 89 87

6 rue du 17 Pluviose

4.8 km

SAINT-JEAN-DE-LUZ



A deux pas du port, un joli cadre, un accueil sympathique et une vaisselle originale. Tout est fait pour accueillir le menu du marché dans votre assiette et vous régaler. Une cuisine raffinée, confectionnée à base de produits locaux, frais et en circuits courts ainsi que de nombreux vins naturels vous seront proposés. Derrière les fourneaux de sa cuisine ouverte, vous pourrez espionner du coin de l'œil le travail du chef Cibourien, Sergio Meylou.



Restaurant Le Kaiku

+33 5 59 26 13 20

17 rue de la République

<https://www.kaiku.fr/>

4.9 km

SAINT-JEAN-DE-LUZ



Stéphanie et Nicolas Borombo vous reçoivent à leur table dans la plus ancienne maison de Saint-Jean-de-Luz, demeure classée datant du XVI^e siècle. Vous tomberez amoureux de l'élégante et magnifique bâtisse de 1540 et de cette adresse gastronomique unique. Une carte authentique et subtile, moderne, iodée, terrestre et traditionnelle à la fois... une adresse étoilée au Guide Michelin, propice à l'art de vivre, aux moments privilégiés, au partage et à l'échange.



Restaurant Zoko Moko

+33 5 59 08 01 23

6 rue Mazarin

5.0 km

SAINT-JEAN-DE-LUZ



Situé dans le cœur historique de Saint-Jean-de-Luz, le Zoko Moko vous accueillera dans un décor élégant pour vous faire découvrir une cuisine originale à base de produits locaux et de qualité, en agriculture biologique de préférence. Une mise en valeur du territoire grâce au circuit court afin de développer de nombreux liens avec les entreprises locales.



Restaurant Arrantzaleak

+33 5 59 47 10 75

18 avenue Jean Poulou

5.2 km

CIBOURE



L'Auberge aux poissons un peu cachée, située au bord de la Nivelle entre le port et le golf de Ciboure. Viandes et poissons sauvages grillés au feu de bois devant les clients. Vins de vigneron. Ambiance décontractée.

Mes recommandations (suite)

Toutes les activités en Sud Labourd

Découvrir

EN PAYS BASQUE

OFFICE DE TOURISME PAYS BASQUE

WWW.EN-PAYS-BASQUE.FR

Euskal Herrian



GS Cidrie Berri

+33 5 59 54 62 34
Chemin de la Cidrie

5.9 km
ASCAIN



La pratique originale et inoubliable du repas "TXOTX" : l'expérience basque par excellence. Unique endroit de la Côte basque où vous partagerez le repas "TXOTX" chez le producteur. Nos spécialités : Pintxos (tapas), savoureuse txuleta (côte de boeuf) et magret grillés à la braise en salle, poissons, desserts à la pomme, etc... Menu enfant avec jus de pomme à volonté. La convivialité est au rendez-vous. Visites et boutique sur place.



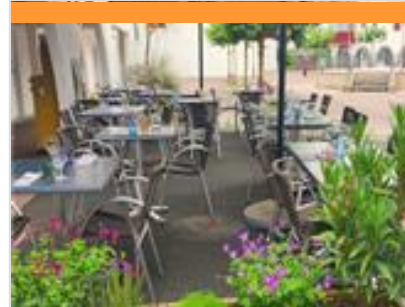
Restaurant Arraina - La Table Marine

+33 5 59 47 98 60
39 boulevard du Cdt Passicot
<https://www.arraina-latablemarine.fr/>

6.1 km
CIBOURE



Spécialités de poissons de la criée et fruits de mer, parillada royale au homard, ttoro retour de la pêche, sole et turbo sont à l'honneur. Situé à Ciboure, au coeur du port et au pied du fort de Socoa, sa terrasse ensoleillée et sa décoration chaleureuse offrent une vue panoramique sur la baie de Saint-Jean-de-Luz. La réservation est conseillée. Le règlement par AMEX est accepté.



Restaurant Crocodiles

+33 5 59 22 86 15
Place Koxe Arbiza
<https://crocodiles-restaurant.fr/>

6.3 km
CIBOURE



Une cuisine d'auteur gourmande qui joue avec les classiques de la gastronomie en leur apportant un twist inspiré de nos voyages. Nous aimons travailler les produits en respectant la saveur originelle des matières premières : des goûts francs et sublimés pour éveiller les papilles. Le tout dans une ambiance simple et amicale, afin de vivre une expérience gustative aussi agréable que conviviale.



Restaurant Kinka

+33 5 59 23 67 67
684 rue Errota Berria
<https://www.kinka.eus/fr/restaurant-2/re>

7.3 km
SAINT-PEE-SUR-NIVELLE



Au 1er étage du complexe sportif Kinka, notre spacieux restaurant avec sa terrasse plein sud vous accueille, pour une pause gourmande. Du gourmet au gourmand, notre chef vous concocte une carte où le goût et la qualité sont les ingrédients principaux. Nos ingrédients sont issus du terroir du Pays Basque Nord et Sud. Au bar, l'espace cosy vitré donnant sur la salle de sport ou sur la terrasse, vous accueille tout au long de la journée, pour un café, une limonade ou des tapas. Une carte de cocktails avec offre de grignotage vous sera proposée en fin de journée. Lieu convivial pour des rendez-vous informels avec diffusions d'évènements sur écran TV.



Restaurant La Table de Larrouleta

+33 5 59 47 37 84 +33 6 04 48 17 44
Camping Larrouleta 210 chemin de Socoa

7.5 km
URRUGNE



Le restaurant la Table de Larrouleta se situe entre le centre du village et Socoa. Dans son cadre entièrement rénové et moderne, il vous propose de succulentes pizzas, des burgers originaux, des salades, mais aussi des plats réalisés avec des produits de saison et des produits locaux. Le restaurant est ouvert à la clientèle du camping mais aussi au public extérieur.

Mes recommandations (suite)

Toutes les activités en Sud Labourd

Découvrir

OFFICE DE TOURISME PAYS BASQUE

WWW.EN-PAYS-BASQUE.FR

EN PAYS BASQUE

Euskal Herrian



Restaurant Larralde

+33 5 59 54 00 10
55 rue oletako bidea

<http://www.restaurant-larralde.fr/>

7.9 km
ASCAIN



Au cœur d'Ascain depuis 1837, le restaurant Larralde allie à la fois tradition et modernité dans sa grande salle entièrement rénovée. Gilles affectionne le gibier, le salmis de palombes, les sauces, le canard à l'orange, les cuisses de grenouilles et la tarte meringuée citron. Ces plats peuvent être dégustés aux beaux jours et au calme sous le patio ou sur la terrasse avec vue sur la Rhune.



Restaurant L'Ôberge Maité

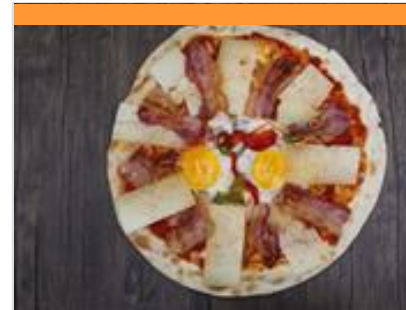
+33 5 59 24 95 50
1 rue Clément Laurecena

<https://www.obergemaite.fr/>

9.0 km
URRUGNE



Retrouvez les saveurs essentielles de la gastronomie basque avec des plats du terroir issus de produits frais et de saison légèrement revisités comme l'Axoia, la Txulet, les chipirons, le foie gras mi-cuit... Tout cela au sein d'une ambiance conviviale et d'une décoration cosy. Formule midi (du lundi au vendredi) ou à la carte les soirs et week-end.



Restaurant Luz Pizza Urrugne

+33 5 59 23 77 77
336 chemin de Tomasenea

<http://www.luz-pizza-urrugne.com>

9.9 km
URRUGNE



Luz Pizza Urrugne est situé au pied du Col d'Ibardin. Nous vous y accueillons tous les jours à partir de 11h30 le midi et de 18h30 le soir (sauf le dimanche). Spécialiste de la livraison de plats à domicile sur la commune. Nous proposons une large gamme de produits : pizzas, hamburgers, plats, frites, salade, desserts, boissons. Vous pourrez également consommer nos produits sur place en terrasse ou les emporter. Tous produits sont cuisinés uniquement à la commande à base de produits frais et dans leur grande majorité issus du Pays Basque. Vous pouvez commander en ligne sur notre site et vous faire livrer sur la commune d'Urrugne et même choisir vos horaires de livraison.



Restaurant La Ferme Ilharregui Baita

+33 5 59 54 73 39

70 Chemin de Apezerreka

<http://www.ferme-ilharregui-baita.fr>

10.5 km
URRUGNE



A quelques kilomètres de Saint Jean de Luz et de Biarritz, cette authentique Ferme Basque du XVIIIème siècle située à Urrugne et entièrement rénovée vous accueille dans un cadre agréable et raffiné. Xabi et Bixente Eizmendi vous proposent une cuisine à la fois traditionnelle et gastronomique avec des produits frais, des plats de qualité, une cave honorable, un accueil attentif et un service soigné.



Restaurant L'Auberge Hiribarren

+33 5 59 29 96 77
Le Bourg

<https://www.aubergehiribarren.fr/>

13.7 km
BIRIATOU



Nichée au cœur du village classé de Biriato, entre le fronton et l'église du XVe siècle, l'auberge Hiribarren vous accueille dans un cadre authentique et chaleureux. Offrant une vue panoramique sur la vallée de la Bidassoa et l'Espagne, elle est un véritable havre de paix, au calme d'une place piétonne. En hiver, la cheminée crépète pour une ambiance cosy, idéale pour savourer une cuisine basque raffinée et généreuse. Ici, les produits du terroir sont à l'honneur : côte de veau savoureuse, fromage et jambon du village, et le célèbre gâteau basque revisité à l'orange. Chaque plat est élaboré avec des ingrédients frais et sélectionnés avec soin, pour vous faire redécouvrir les saveurs authentiques du Pays Basque, entre tradition et modernité.

Mes recommandations (suite)

Toutes les activités en Sud Labourd

Découvrir

EN PAYS BASQUE

OFFICE DE TOURISME PAYS BASQUE

WWW.EN-PAYS-BASQUE.FR

Euskal Herrian



Restaurant Les Jardins de Bakea

+33 5 59 20 02 01

1134 chemin Herri Alde

<https://www.jardins-de-bakea.fr/>

13.8 km
BIRIATOU



Niché au cœur du village de Biriatoù, accroché à la montagne, Corine et Éric Duval vous accueillent dans leur belle demeure basque offrant une vue imprenable sur la vallée de la Bidassoa. Un véritable îlot de verdure qui s'ouvre aux beaux jours sur une grande terrasse ombragée. Ambiance chic et décontractée avec un service attentionné qui saura vous faire apprécier une cuisine authentique où le chef Éric Duval fait la part belle aux produits du marché. Des plats de tradition, revisités selon l'inspiration. Parmi ses spécialités, citons notamment le homard grillé à l'estragon et le foie chaud des sœurs Tatin en aigre-doux. Découvrez également une cave d'exception composée de quelques 400 références sélectionnées par Corine Duval.



Bar et Cave à vin Béhovino

+33 5 59 25 05 39

Place de Pausu

<https://www.behovino.com>

13.8 km
URRUGNE



A l'entrée d'Hendaye et à deux pas de la frontière espagnole, Behovino propose un large choix de vins et bières à découvrir dans sa cave ou au bar. Bio, Biodynamie, Nature, voilà notre credo ! David Hamon, sommelier-caviste, vous accueillera et vous conseillera au mieux en fonction de vos attentes ou de vos habitudes. Au soleil, en terrasse, vous pourrez profiter d'une ambiance apéro tapas conviviale et authentique.



Restaurant La Maison Oppoca

+33 5 59 29 90 72

303, Karrika nagusia

<http://www.maisonoppoca.com>

15.3 km
AINHOA



Au restaurant, les recettes sont marquées par la finesse, la justesse des saveurs et le goût des produits. Savourez la cuisine basque sublimée par notre chef dans la salle au cadre chaleureux et raffiné ou en terrasse côté montagne. A la carte, les plats sont cuisinés à partir de produits frais et locaux au gré des inspirations et de la saison.



Restaurant Ur Hegian

+33 5 59 29 91 16

2131, Dantxarinoko bidea

<http://www.hotel-ur-hegian.com>

15.3 km
AINHOA



Situé au cœur du Pays Basque dans la commune d'Ainhoa, quartier Dancharia, l'un des "Plus Beaux Villages de France". L'hôtel restaurant Ur Hegian existe depuis 3 générations. La famille lthurbide vous accueille pour un moment de détente. Restaurant de cuisine traditionnelle, plats savoureux et généreux... Dans une grande salle aux baies vitrées, séparée par une verrière.



162 Skate School

+33 6 17 42 08 85

162 rue Belharra

<http://162skate.org/>

0.4 km
SAINT-JEAN-DE-LUZ



Le DC Skatepark 162 de Saint-Jean-de-Luz est un spot unique pour découvrir le skateboard au Pays Basque. Avec la 162 Skate School et DC Shoes, plonge dans la culture skate, viens apprendre et progresser en sécurité toute l'année au club de skate ou pendant les vacances. Nos cours et stages sont ouverts à tous et sont encadrés par des skateurs passionnés, expérimentés et diplômés d'État. Fais un stage de skate, bénéficie de nos welcome pack uniques en France et rencontre des skateurs professionnels. À partir de 5 ans. Tous niveaux. Depuis 2013, la sécurité de tous est la priorité au Skatepark 162.

Mes recommandations (suite)

Toutes les activités en Sud Labourd

Découvrir

EN PAYS BASQUE

OFFICE DE TOURISME PAYS BASQUE

WWW.EN-PAYS-BASQUE.FR

Euskal Herrian



Ecole de Surf et Plongée sous marine Aquality School

+33 6 89 59 16 43

680 chemin du Trinquet

<http://www.coursdesurf.com>

0.6 km

📍 GUETHARY



Aquality school vous transporte sur les meilleurs spots de la Côte Basque en fonction des conditions de houle : Bidart, Guéthary ou Saint-Jean-de-Luz. Apprenez la glisse et progressez en surf, en bodyboard et en stand-up-paddle. Les cours sont assurés par Fabrice, professionnel titulaire du Brevet d'Etat de surf et de plongée. Fort de ses années d'expérience de pratique et d'enseignement, il vous encadre dans l'eau pour des conseils personnalisés et une sécurité maximale durant tout le cours. Découvrez également le monde sous-marin à travers la randonnée palmée ou l'apnée.



Plage de Senix

+33 5 59 54 74 69

0.8 km

📍 SAINT-JEAN-DE-LUZ



Plage de sable et galets, les surfeurs de tout niveau pourront surfer sur les vagues droite et gauche.



Mini Golf Mayarco

+33 5 59 54 70 34 +33 6 74 26 71 77

661 route des Plages

<https://minigolfmayarco.weebly.com/>

0.8 km

📍 SAINT-JEAN-DE-LUZ



Parcours de 18 trous Sur un site remarquable surplombant la plage de Mayarco, deux terrasses avec vue mer. Snack. Bar de jour, de nuit. A découvrir et à apprécier à l'occasion d'une balade sur le sentier du littoral, entre Saint-Jean-de-Luz et Guéthary, plage de Mayarco, Senix, Lafiténia, d'une journée plage-activités, pause détente, goûter d'anniversaire, sortie scolaire, centre de loisirs, comité d'entreprise. Ouvert tous les jours suivant horaires de saison, nocturne jusqu'à 23h en juillet et août (dernier départ à 22h). Fermeture du mini-golf du 30 septembre au soir au 19 octobre 2024. Le mini-golf sera ouvert du 19 Octobre au 04 Novembre 2024 durant les vacances de la Toussaint.



Spot de Mayarco

Quartier Acotz

0.8 km

📍 SAINT-JEAN-DE-LUZ



La Plage de Mayarco s'étale sur 400 mètres de sable fin, au nord de Saint Jean de Luz, à la limite avec Guéthary. Elle se niche entre les spots de Lafiténia et Cénitz. Le reefbreak de Mayarco casse sur une dalle rocheuse avec du sable. C'est une vague assez molle qui fonctionne entre marée basse et mi-marée. Il y a en général, moins de monde que sur les spots voisins, qui sont plus prisés car les vagues y sont plus longues et ouvrent plus. Parking gratuit.



Plage de Mayarco

+33 5 59 26 52 92

0.8 km

📍 SAINT-JEAN-DE-LUZ



Cette plage de sable est toute proche des campings du quartier d'Acotz. Mini-golf au bord de la plage.

Mes recommandations (suite)

Toutes les activités en Sud Labourd

Découvrir

EN PAYS BASQUE

OFFICE DE TOURISME PAYS BASQUE

WWW.EN-PAYS-BASQUE.FR

Euskal Herrian



Plage de Cenitz

+33 5 59 26 57 83
Chemin de Cenitz

<http://www.conservatoire-du-littoral.fr/sit>

0.9 km
📍 GUETHARY



Située entre Guéthary et Saint-Jean-de-Luz, la plage de Cénitz séduit tous les amoureux de tranquillité, d'authenticité et de nature. Vous pouvez la découvrir en empruntant le sentier du littoral, qui met en valeur la faune et la flore de la Baie de Cénitz, site classé par le Conservatoire du Littoral. Cette plage de sable et galets est surveillée du 1er juillet au 31 août de 11h à 19h. Elle dispose d'un parking et il est possible de se restaurer sur place.



Plage de Lafiténia

+33 5 59 26 53 90
Chemin de Lafiténia

0.9 km
📍 SAINT-JEAN-DE-LUZ



Plage de sable et galets, elle se situe près des campings du quartier d'Acotz. Cette plage est le coin préféré des surfeurs confirmés qui affronteront la vague gauche de rochers située un peu au large.



Spot de Cenitz

+33 5 59 26 57 83
Plage de Cenitz

1.0 km
📍 GUETHARY



Juste au sud d'Avalanche et de Guéthary, la baie de Cenitz, classée Conservatoire du Littoral, vous séduira par son côté nature. Les fonds sont rocheux et à marée basse, cela forme des petites piscines naturelles. Si le spot peut paraître adéquat pour débiter, les vagues y étant assez lentes et molles, il faut tout de même se méfier des fonds rocheux. Au sud de la baie déroule une vague longue et plutôt molle, bien pour les débutants. Au milieu de la baie, le pic gauche-droite est plus rapide et donc plus approprié aux surfeurs initiés. Enfin, au nord de la plage où il y a davantage de rochers, il y a une belle droite assez rapide, qui demande encore un niveau de pratique supérieur. Il faut privilégier la marée haute pour profiter des bonnes vagues du spot. C'est un des rares spots fonctionnant à marée haute, ce qui fait qu'il peut être très fréquenté.



Cinéma Getari Enea

+33 5 59 22 50 85
77 rue de l'église

<http://getarienea.com>

1.0 km
📍 GUETHARY



Getari Enea est un cinéma classé Art & Essai avec le Label Jeune Public adossé à un espace culturel pluridisciplinaire ouvert toute l'année. Géré par l'association loi 1901 GRAAC (Guéthary-Résidences-Arts-Ateliers-Cinéma), Getari Enea vous propose 4 séances par jour sauf le lundi ainsi qu'un programmes d'ateliers créatifs pendant les vacances.



Spot de Lafiténia

Quartier Acotz

1.0 km
📍 SAINT-JEAN-DE-LUZ



Lafiténia est un des spots mythiques de la côte basque et aussi un spot sur lequel beaucoup de locaux se retrouvent. C'est un spot très agréable dans un environnement qui a su rester végétal et sauvage, avec peu de constructions aux abords directs. C'est un spot déconseillé aux débutants. Il y a une longue droite plutôt rapide, surtout à l'inside. Si on ne connaît pas le spot, il faut faire attention aux rochers, plus ou moins visibles selon la marée. La gauche est moins surfée car elle est moins longue et il y a plus de rochers. On peut y surfer quasiment toute la journée, quelque soit la marée, sauf lorsque les coefficients de marée sont très élevés. Avant la session, pour observer le spot, ou après pour admirer le spectacle, profitez de la terrasse du Txiringuito. Parking gratuit, douches et toilettes publiques.

Mes recommandations (suite)

Toutes les activités en Sud Labourd

Découvrir

EN PAYS BASQUE

OFFICE DE TOURISME PAYS BASQUE

WWW.EN-PAYS-BASQUE.FR

Euskal Herrian



Fronton

+33 5 59 26 57 83

450 avenue du Général de Gaulle

1.2 km

📍 GUETHARY



Situé dans le cœur du village, sur l'avenue Général de Gaulle, le fronton est un haut lieu de la pelote basque. C'est aujourd'hui, un endroit de rencontre, de proximité et de convivialité où sont programmés parties de pelote, concerts, danses... En 1910, le mur du Jeu de Paume est reconstruit et rehaussé : la grande place libre de Guéthary est désormais adaptée au Grand Chistera, jeu qui exige puissance, agilité et précision.



École de Surf Quiksilver C. Reinhardt

+33 6 88 57 38 26# +33 6 85 63 90

06

94 rue Swiecinski

<http://www.ecoledesurfbidart.com/>

1.2 km

📍 GUETHARY



Christophe Reinhardt et ses moniteurs diplômés vous accueillent sur les plages de Guéthary et Bidart, deux villages authentiques et préservés, mais aussi sur les spots de Biarritz et Saint-Jean-de-Luz. L'école de surf Quiksilver vous propose des stages et cours de surf (initiation et perfectionnement...) avec possibilité d'hébergement. Avec Christophe Reinhardt, c'est l'assurance d'une sérieuse connaissance de l'océan, d'une grande expérience du surf, son histoire et de la culture qui va avec. Vous pourrez également découvrir le bodyboard.



Plage des Alcyons

+33 5 59 26 57 83

Jetée des Alcyons

1.2 km

📍 GUETHARY



La plage de Harotzen Kosta de Guéthary dite "les Alcyons" se situe à proximité du port. L'accès se fait soit par la jetée des Alcyons en prolongement du port, soit par des escaliers sur le chemin des falaises. Cette plage est un mélange de sable, de galets et de rochers. Blottie au fond d'une petite crique, cette plage est idéale pour les familles avec enfants. A marée basse, la mer se retire pour laisser place à un bassin où les enfants peuvent se baigner sans danger (sous votre surveillance). Elle ravira également les amateurs de nature sauvage et de tranquillité. On accède par cette plage au très célèbre spot de surf "Avalanche" Les plus : excellente qualité d'eau de baignade



Spot Avalanche

+33 5 59 26 57 83

1.3 km

📍 GUETHARY



Le spot Avalanche se situe face à la jetée des Alcyons, au bout du Port de Guéthary. Ce spot est un des spots de gros de la côte basque. C'est une longue gauche qui casse au large de la jetée des Alcyons et qui peut atteindre les 5 mètres. Il faut au minimum 2,5 mètres de houle pour que la vague commence à marcher, et idéalement un vent offshore sud/sud-est. Réservée aux experts et pros, cette longue gauche prend toute sa splendeur dès que la houle monte à plus de 4, 5 et 6 mètres. Parking, toilettes publiques et restaurants à proximité.



Spot des Alcyons

+33 5 59 26 57 83

1.3 km

📍 GUETHARY



La gauche des Alcyons a une forte réputation chez les bons surfeurs. La longueur de la vague et ses différentes sections imposent un rythme singulier. Vitesse, puissance et manœuvres sont les clés pour appréhender l'un des meilleurs spots de la Côte Basque qui est accessible depuis la Jetée des Alcyons, à 5 minutes à pied du centre du village.

Mes recommandations (suite)

Toutes les activités en Sud Labourd

Découvrir

EN PAYS BASQUE

OFFICE DE TOURISME PAYS BASQUE

WWW.EN-PAYS-BASQUE.FR

Euskal Herrian



Plages de Guéthary

+33 5 59 26 57 30

1.5 km
📍 GUETHARY



3 plages : plage du port, plage Harotzen Costa et plage de Genitz. Plage de Parlementia surveillée en saison : accès par Guéthary. Chiens interdits sur toutes les plages.



Spot de Parlementia

+33 5 59 26 57 83

1.5 km
📍 GUETHARY



Situé entre Guéthary et Bidart, le spot de Parlementia est un spot mythique et un spot de gros. Il a été comparé à la vague de Sunset (Hawaï) à plusieurs reprises. Il y a une vague au fond et une vague de bord, à surfer plutôt en petite planche car elle est plus rapide et tendue. A marée montante, les 2 vagues connectent pour faire une longue droite qui vient jusqu'au bord. C'est une vague qui fait très envie mais qui est piègeuse car depuis le bord, comme elle est au large, il est difficile d'évaluer sa taille et on peut se retrouver au line-up avec une hauteur de vague que l'on n'avait pas soupçonné depuis le bord. On accède au line-up depuis le petit port de Guéthary, mais avec une longue rame. Il faut prévoir une grande planche. Toilettes publiques, poste de secours et restaurants à proximité.



Artha Surf Club

+33 6 35 22 11 33

Camping municipal 525 chemin de Chibau Berria

<https://www.arthasurfclub.fr>

1.8 km
📍 SAINT-JEAN-DE-LUZ



L'Artha Surf Club est situé à St-Jean-de-Luz, sur la plage d'Erromardie. A l'image de son logo, le club souhaite revenir aux sources, retourner aux origines du surf. Cela se traduit par une connaissance de l'océan, la préservation de l'environnement et surtout beaucoup de plaisir. Vous voulez découvrir le surf, l'Artha vous propose différentes formules. Nous vous prêtons une planche adaptée, une combinaison, un moniteur juste sorti du carton d'emballage diplômé d'Etat, des vagues, de la joie et du bonheur. Les groupes sont composés de 2 à 8 personnes maxi : enfants - Ados - Adultes - Handisurf.



Spot d'Erromardie

Quartier Erromardie

2.1 km
📍 SAINT-JEAN-DE-LUZ



Longée par le sentier du littoral, la plage d'Erromardie est une plage de sable et de galets qui se situe au nord du centre de Saint-Jean-de-Luz. Il y a quelques campings aux alentours et la plage peut donc être très fréquentée en été. Ce reefbreak prend bien la houle et donc on peut y trouver des vagues quand le swell est petit et que les spots alentours ne fonctionnent pas. Il y a une belle gauche au sud de la baie, qui peut aller jusqu'au milieu de la plage certains jours. Pour les plus expérimentés, une droite massive déroule sur la roche, au nord, devant la falaise. Parking gratuit, douches et toilettes publiques.



Plage d'Erromardie

+33 5 59 26 11 60

2.2 km
📍 SAINT-JEAN-DE-LUZ



La plage de sable et galets est entourée par les campings du quartier Erromardie. C'est une plage tranquille où il est indispensable de venir avec son seau et son épaisse à marée basse pour chercher les crabes dans les rochers apparents.

Mes recommandations (suite)

Toutes les activités en Sud Labourd

Découvrir

EN PAYS BASQUE

OFFICE DE TOURISME PAYS BASQUE

WWW.EN-PAYS-BASQUE.FR

Euskal Herrian



Roues Libres - Location vélos

+33 6 78 64 74 16

Chemin Erromardie

<http://www.roueslibres.fr>

2.4 km

SAINT-JEAN-DE-LUZ



Partez explorer le Pays Basque sans craindre ses reliefs grâce à nos vélos à assistance électrique ! Enfourchez votre vélo directement chez Roues Libres, sur le parcours de la Véloodyssée, sur le parking Erromardie, chemin Erromardie. Le temps d'une location à la demi-journée, à la journée ou sur la durée de votre séjour, profitez pleinement des paysages de la région, seul, à deux ou en groupe ! Profitez aussi de notre service de livraison à domicile sur la Côte Basque, gratuite à partir de 3 jours de livraison.



Ecole de Surf Happy Life

+33 6 62 05 03 19

12 allée Elgar

2.4 km

SAINT-JEAN-DE-LUZ



Cours de surf tous niveaux sur les plages de Saint-Jean-de-Luz, Guéthary, Bidart, Hendaye Nous proposons des cours de SURF dans la joie et la bonne humeur en solo ou en groupe, en vacances ou après le boulot... à vous de choisir ce qu'il vous plaît. Et si vous hésitez, contactez-nous, on prendra le temps de trouver une formule qui vous convient !



Initiation à la pelote basque avec Luzean

+33 5 59 26 03 16# +33 5 59 26 13 93

18 avenue André Ithurralde

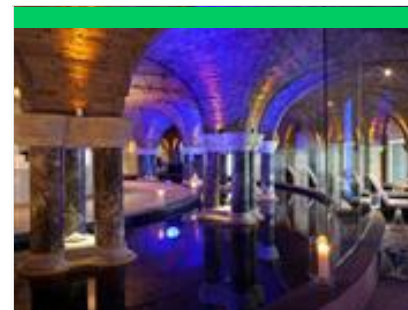
<http://www.luzean.fr>

3.7 km

SAINT-JEAN-DE-LUZ



Le Jaï Alai (fronton couvert) est l'endroit où se déroulent les mythiques parties de Cesta Punta au Pays Basque. Il se trouve à l'entrée de Saint-Jean-de-Luz. Des initiations à la pelote basque, vous sont proposées par le club local "Luzean" du lundi au vendredi en juillet et août avec un moniteur diplômé. Les séances, d'une durée d'une heure trente, sont ouvertes aux jeunes et aux adultes. Le matériel est fourni. La réservation se fait à l'office de tourisme de Saint Jean de Luz.



Loreamar Thalasso Spa

+33 5 59 26 35 36

43 boulevard Thiers

<http://www.luzgrandhotel.fr>

4.3 km

SAINT-JEAN-DE-LUZ



Posé sur la plage avec pour seule vue l'Océan Atlantique, Loreamar Thalasso & Spa dispose de 1000m2 d'espace dédiés à la détente et au bien-être. C'est un univers exceptionnel et unique au Pays Basque. Intimiste, élégante et à taille humaine, cette Thalasso et Spa propose des soins sur-mesure, personnalisés et adaptés aux besoins et envies de ses hôtes. La piscine intérieure d'eau de mer chauffée offre une vue sur la baie de Saint-Jean-de-Luz et semble répondre aux vagues de l'océan conférant à l'ensemble une atmosphère rare. Un lieu propice au lâcher prise où les programmes de soins sont élaborés par des experts thérapeutiques vous réservant ainsi le meilleur en matière de remise en forme et de bien-être. Le Grand Hôtel Thalasso & Spa a été élu "Meilleur Hôtel Spa Monde" aux World Luxury Hotel Awards 2019



Casino Joa

+33 5 59 51 58 58

Place Maurice Ravel

<https://www.joa.fr/casinos/st-jean-de-luz>

4.4 km

SAINT-JEAN-DE-LUZ



C'est votre première visite en casino ? Pas de panique ! Notre salle de machines à sous est faite pour vous ! Grâce à l'aide de nos équipes, découvrez ou perfectionnez-vous aux rudiments des jeux et de l'univers des Casinos. N'ayez aucun complexe et amusez-vous en tentant votre chance sur nos 75 machines à sous, au Blackjack traditionnel et/ou électronique ainsi qu'à la Roulette Anglaise Electronique. Avis aux gourmands : le restaurant et bar Le Comptoir JOA de Saint-Jean-de-Luz vous accueille 7j/7, midi et soir dans un décor très tendance offrant une magnifique vue panoramique sur la baie de Saint-Jean-de-Luz Parking à proximité Pièce d'identité obligatoire, tenue correcte exigée.

Mes recommandations (suite)

Toutes les activités en Sud Labourd

Découvrir

EN PAYS BASQUE

OFFICE DE TOURISME PAYS BASQUE

WWW.EN-PAYS-BASQUE.FR

Euskal Herrian



Golf de Chantaco

+33 5 59 26 14 22

Route d'Ascain

<http://www.chantaco.com>

4.4 km

SAINT-JEAN-DE-LUZ



Créé en 1928, le Golf de Chantaco est un club disposant d'un parcours de 18 trous dessiné par Harry Colt, aux portes de Saint-Jean-de-Luz, alternant 9 trous boisés et 9 trous plus techniques. Ouvert toute l'année à ses membres et aux visiteurs, le Golf de Chantaco propose à tous les golfeurs de nombreuses prestations. Zones d'entraînement : un practice de 28 postes dont 3 couverts, avec cibles sur green synthétique. Seule zone d'entraînement de la région sur terrain plat permettant d'étalonner son jeu ; un putting green et deux zones d'approches. Pro-shop : vous y découvrirez notre gamme textile exclusive Lacoste et accessoires logotés aux couleurs de Chantaco.



Grande Plage Pergola - Digue aux chevaux

+33 5 59 26 47 18

4.4 km

SAINT-JEAN-DE-LUZ



Grande plage de sable fin protégée par une baie au cœur de la ville. Idéale pour la baignade en famille avec de jeunes enfants. Clubs de plage, locations de tentes, de transats et de parasols. Location de stand-up, pirogues. Plage "sans-tabac" à l'extrémité Nord. Les animaux ne sont pas acceptés. Wifi public gratuit autour du poste de secours et de l'antenne d'animations. Plage surveillée les 1er, 4 et 5, 8 au 12, 18 au 20 25 et 26 mai, du 1er juin au 5 juillet et du 26 août au 22 septembre de 12h30 à 18h30, du 6 juillet au 25 août de 11h à 19h30.



Thalazur Thalassothérapie & Spa Marin

+33 5 59 51 51 51

Place Maurice Ravel

<https://www.thalazur.fr/saint-jean-de-luz>

4.5 km

SAINT-JEAN-DE-LUZ



Thalazur, la thalassothérapie & Spa de Saint Jean de Luz, a été entièrement rénovée en 2020 ; une métamorphose exceptionnelle pour un séjour détente et bien-être en osmose avec l'océan. Après plus d'un an de travaux, notre institut de thalassothérapie & Spa devient une destination unique où tout a été pensé pour faire de votre séjour une expérience bien-être direct avec l'océan. Notre site vous offre un panorama chic et vivant avec pour seul horizon, l'océan. Intimement lié à L'Atlantique, notre institut de thalassothérapie est la synergie unique des vertus de l'eau de mer, des boues et algues marines, de l'expérience reconnue des équipes et d'un emplacement exceptionnel avec accès direct à la plage.



Spot de Sainte-Barbe

Centre Ville

4.5 km

SAINT-JEAN-DE-LUZ



Le spot de Sainte-Barbe se situe au niveau de la digue, au nord de la baie de Saint-Jean-de-Luz. De là, il y a un panorama époustouflant sur le Jaizkibel, les Trois Couronnes et la Rhune. Ce spot est réservé aux surfeurs expérimentés, surtout en ce qui concerne la droite de la digue qui est technique. Le take-off peut être impressionnant quand on est proche de la digue. Pour qu'elle fonctionne bien, c'est ce qu'on appelle un spot de repli, il faut une houle consistante et attendre la marée haute. Il y a également la vague des passes qui se surfe de marée basse à mi-marée, et qui est assez longue et tendue : idéale pour les longboards. Enfin, au centre, se trouve un autre pic gauche-droite. Globalement, il faut faire attention aux rochers sur ce spot. Il y règne une bonne ambiance familiale et détendue, à préserver.



Piscine Sports Loisirs

+33 5 54 81 02 78

Route d'Ascain

<http://piscinesaintjeandeluz.fr>

4.7 km

SAINT-JEAN-DE-LUZ



La Piscine Sports et Loisirs de Saint Jean de Luz est située au pied de la célèbre Rhune Basque, dans un cadre exceptionnel et verdoyant. Elle dispose de différents espaces aquatiques : bassin sportif, espace ludique et bien-être, pataugeoire et deux toboggans de 36 et 56 m et bénéficie d'un large parking. Découvrez nos activités aquatiques adaptées à toute la famille (Futures mamans, O'Phobie, École de l'O, O'Gym...) et nos nombreux événements (soirées zen, coloration des bassins, disco, cinéma...). Elle est labellisée « Tourisme et Handicap » : une large accessibilité, des infrastructures dédiées, des cabines et douches aménagées rendent l'équipement adapté aux clients en situation de Handicap. Accueillis toute l'année par une équipe de professionnels, venez passer des moments privilégiés.

Mes recommandations (suite)

Toutes les activités en Sud Labourd

Découvrir

OFFICE DE TOURISME PAYS BASQUE

WWW.EN-PAYS-BASQUE.FR

EN PAYS BASQUE

Euskal Herrian



Les PP Bourlingueurs

☎ +33 6 20 72 88 10# +33 6 51 88 14 90

🌐 <https://www.lesppbourlingueurs.com/>

4.7 km

📍 SAINT-JEAN-DE-LUZ



Transformez vos rêves d'aventures en émotions intenses... Découvrez la magie du pays basque d'une manière unique à bord de nos side-cars. Parcourez les routes sinueuses, respirez l'air marin et imprégnez-vous de la culture basque tout en vivant une expérience sans précédent. Philippe et Pascal, deux amis passionnés de moto qui, un jour, ont décidé de changer de vie. Voyageurs au long cours, nous avons traversé et visité plusieurs régions françaises et divers pays. Forts de cette expérience, nous vous accueillons aujourd'hui à bord de nos side-cars au Pays Basque. Une région à l'histoire millénaire qui offre un mélange unique d'architecture, de culture, de paysages et de gastronomie : nous vous la ferons découvrir dans un moyen de locomotion singulier, selon vos désirs mais plutôt résolument loin des sentiers battus, entre océan et montagne.



Tonique Ondine

☎ +33 6 08 30 03 41

Grande plage de Saint Jean de Luz

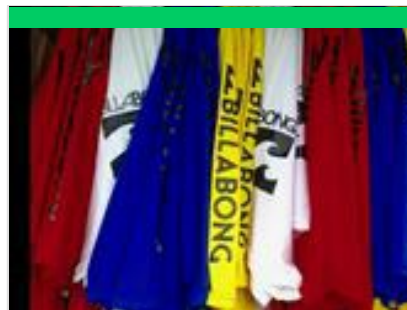
🌐 <http://www.tonique-ondine.com/>

4.8 km

📍 SAINT-JEAN-DE-LUZ



Tonique Ondine vous accueille toute l'année sur la Grande Plage de Saint-Jean-de-Luz pour vous faire profiter en toute sécurité des bienfaits du milieu marin et vivre des moments uniques de sport en plein air dans une ambiance conviviale. Nous vous proposons de la remise en forme et du bien-être avec la marche aquatique ou l'aquagym en mer ou des expériences sportives avec nos cours de natation, initiation à la nage en eau libre ou au swimrun. Tonique Ondine vous fera découvrir Saint-Jean-de-Luz et ses plages autrement. Séance à la carte ou stages et séjours proposés. Les séances de marche aquatique sont le mercredi et vendredi à 8h15 - rdv à la digue aux chevaux 5 min avant l'heure.



École de Surf New School

☎ +33 5 59 26 07 93 ☎ +33 6 89 33 35 54

Billabong Store

🌐 <http://www.newschoolsurf.fr>

4.8 km

📍 SAINT-JEAN-DE-LUZ



Située sur la côte basque à St Jean de Luz, l'école de surf New School Billabong propose des départs depuis Saint-Jean-de-Luz, Ciboure, Socoa, Hendaye grâce à une navette. Nous vous proposons des stages de surf et longboard tous niveaux que ce soit à la semaine, sur un week-end ou en journée. Nous disposons d'un local tout confort face au spot pour que les élèves puissent se changer dans des vestiaires et laisser leurs affaires à l'abri, dans des casiers. Si vous le souhaitez, vous aurez la possibilité de louer du matériel pour continuer à surfer après les cours.



Randojet 64

☎ +33 7 49 58 83 77

10 Place d'Urdazuri

🌐 <https://www.randojet64.fr>

4.8 km

📍 SAINT-JEAN-DE-LUZ



Prestation de service. Activité base nautique de jet ski. Location de jet ski avec moniteur.



Le Nivelles

☎ +33 6 09 73 61 81

Rue du 3 mai 1945

🌐 <http://www.croisiere-saintjeandeluz.com>

4.8 km

📍 SAINT-JEAN-DE-LUZ



Au port de Saint-Jean-de-Luz, l'équipe du bateau Nivelles V vous embarque tous les jours d'Avril à Octobre, pour des promenades en mer. Vous découvrirez un point de vue unique de la Côte-Basque depuis la mer. Bateau de 20 mètres de longueur accueille 98 passagers, l'équipage est composé d'un capitaine et de deux matelots. Découvrez nos excursions maritimes : . Croisière espagnole (1h45) . Escapade à Biarritz (2h15) . Promenade Basque (45min) Tarifs et heures de départ sur notre site : www.croisiere-saintjeandeluz.com

Mes recommandations (suite)

Toutes les activités en Sud Labourd

Découvrir

EN PAYS BASQUE

OFFICE DE TOURISME PAYS BASQUE

WWW.EN-PAYS-BASQUE.FR

Euskal Herrian



Le petit train de Saint-Jean-de-Luz

+33 6 99 43 08 72

<http://www.petit-train-saint-jean-de-luz.com>

4.8 km

SAINT-JEAN-DE-LUZ



Une visite incontournable. Visitez le centre historique de Saint-Jean-de-Luz et découvrez son histoire lors d'une promenade commentée en petit train. Tous les avantages d'une visite motorisée sans le stress de la conduite. Une vue d'ensemble de la ville à faire en début de séjour pour s'orienter plus facilement. Commentaires en quatre langues. Groupes, séminaires... Nous contacter hors période d'ouverture.



Grande Plage Sud

+33 5 59 26 47 18

4.9 km

SAINT-JEAN-DE-LUZ



Grande plage de sable fin protégée par une baie au coeur de la ville. Idéale pour la baignade en famille avec de jeunes enfants. Clubs de plage, locations de tentes, de transats et de parasols. Activités nautiques. Wifi public gratuit autour du poste de secours et de l'antenne d'animations. Les animaux ne sont pas autorisés sur la plage. Handiplage et audioplage (côté phare) : juillet et août 13h30 à 19h. En dehors de ces périodes, accès aux tiralos avec un code disponible à l'Office de Tourisme ou au poste de secours sur présentation de la carte d'invalidité. 3 tiralos, système d'audioplage pour les personnes mal ou non-voyantes, sanitaires adaptés à proximité. La ligne bleue : depuis la sortie de la gare, suivez la ligne bleue au sol, qui vous mènera jusqu'au site handiplage.



Pêche en mer - Bateau Nivelles V

+33 6 09 73 61 81

Port de Saint Jean de Luz

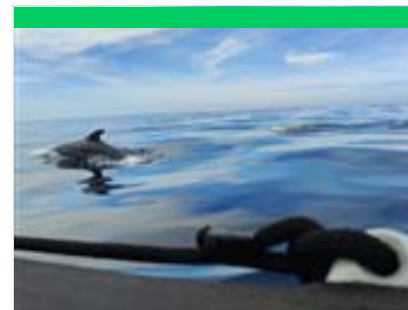
<http://www.croisiere-saintjeandeluz.com>

5.0 km

SAINT-JEAN-DE-LUZ



Nous pratiquons la pêche sur des plateaux rocheux entre Hendaye et Biarritz, à environ 3 kilomètres de la côte. Au départ du port de Saint-Jean-de-Luz, nous vous proposons une matinée de découverte de la pêche en mer encadrée par des professionnels. Les cannes et les appâts vous sont fournis. Vous conservez les poissons de roche pêchés tels que serran, girelle, tacaud, rascasse, dorade, poulpe. Le nombre de places est limité à une vingtaine de personnes, la réservation est obligatoire.



Oceanboat64

+33 6 98 60 34 81

3ème ponton Port de Saint-Jean-de-Luz

<http://www.oceanboat64.com>

5.0 km

SAINT-JEAN-DE-LUZ



Oceanboat64 propose une expérience unique de balade en mer au Pays Basque. L'idée est de vous faire embarquer sur un bateau fiable et confortable, en petit comité, et de vous amener hors des sentiers battus. Ainsi, Paul, votre skipper professionnel, vous fera découvrir les merveilles cachées du littoral français et espagnol. Vous profiterez ainsi d'une escapade inoubliable et découvrirez des criques sauvages accessibles uniquement par voie maritime.



Bateau Le Passeur

+33 6 11 69 56 93

<https://buruxkan.eus>

5.1 km

SAINT-JEAN-DE-LUZ



D'avril à octobre, le bateau relie le port et la plage de Saint Jean de Luz au fort de Zokoia. En juillet et août, un arrêt supplémentaire est proposé au port de Ciboure. Ballade d'une heure. Offert pour les moins de 2 ans. C'est l'occasion unique d'avoir une autre image de ce secteur riche, mixant les joies d'une promenade sur l'eau à une perception de la richesse architecturale et des paysages marins et terrestres. Pour les groupes, séminaires ou autres, n'hésitez pas à nous contacter pour plus de renseignements. Apéro dans la baie En fin de journée, le bateau vous propose une sortie apéro dans la baie. Tour du port, traversée de la baie jusqu'au port de Socoa surplombé par son fort. Puis digue de l'Artha pour le coucher du soleil. Sur réservation. Possibilité de privatiser le bateau pour tous types d'événements



Ecole de voile Haizea Spi en tête.

+33 6 86 47 47 06#+33

Port

<http://www.spientete.com>

5.1 km

SAINT-JEAN-DE-LUZ



" Bienvenue a bord de nos voiliers, vous trouverez ici un moyen ludique et authentique pour passer un moment en famille ou entre amis dans une ambiance conviviale. Découvrez les joies de la balade en bateau au Pays Basque, que vous soyez débutant ou confirmé nous adaptons nos sorties en fonction de vos envies. Tout en participant à la navigation ou en se laissant guider au fil du vent, venez découvrir ou vous former à la navigation à voile. "



Golf de la Nivelles

+33 5 59 47 18 99

Place William Sharp

<http://www.golfnivelles.com>

5.3 km

CIBOURE



Situé au cœur de la ville de Ciboure, le golf de la Nivelles est un parcours de 18 trous (par 70) créé en 1907 par JH Taylor, champion et architecte de renom. Ce parcours unique typiquement britannique, très varié et vallonné, vous laisse découvrir de superbes panoramas : l'océan, la Nivelles, le port de Saint Jean-de-Luz et les Pyrénées. Parcours technique, le relief et la pente demandent au golfeur d'adapter son stance et son swing. Il est également très apprécié pour la qualité de son terrain. Le Golf de La Nivelles, c'est aussi et surtout un club. Une communauté de joueurs qui se retrouvent autour de valeurs sportives pour partager des moments de convivialité, y compris au Club House.



Pilotako - Initiation & Démonstration

+33 6 65 39 43 45

D255

<https://pelotedecouverte.com/>

5.6 km

ARBONNE



Nicolas propose des initiations aux différentes spécialités de pelote basque (main nue, pala et chistera) d'une durée de 1h30 en extérieur (fronton), ou en intérieur (trinquet ou mur à gauche) pour les individuels et les groupes. Basé à Arbonne, il a la possibilité de se déplacer sur un autre fronton des communes voisines. Des démonstrations de 1h avec explication des règles sont également proposées.



Plage du Fort de Socoa

+33 5 59 26 43 92#+33 5 59 47 64

56

5.8 km

CIBOURE



Cette plage de sable fin confidentielle est située au pied du majestueux Fort de Socoa et bénéficie d'une vue exceptionnelle sur les villes de Ciboure et Saint-Jean-de-Luz ainsi que sur la chaîne des Pyrénées. Au pied de la digue de Socoa, elle est accessible toute l'année, mais n'est surveillée que durant les mois de juillet et août, de 11h à 19h. Les chiens ne sont pas autorisés.



Atlantic Pirogue

+33 5 59 47 21 67

43 avenue du Commandant Passicot

<http://www.atlantic-pirogue.com>

6.0 km

CIBOURE



C'est à Ciboure Socoa que vous nous trouvez, sur la voie menant au Fort de Socoa. La baie de Saint Jean de Luz/Ciboure s'offre à vous et vous permet de vous essayer à diverses activités nautiques comme le stand up paddle, la pirogue hawaïenne, le wave rafting, le kayak et le waveski. Sont également proposés, une balade découverte de 2h, des randonnées dans les criques espagnoles avec pique-nique, le coucher de soleil et pêche aux chipirons, des sessions vagues et surf. Atlantic pirogue est ouvert toute l'année sur réservation du lever au coucher du soleil.



Plage des dériveurs

+33 5 59 47 64 56
Parking des dériveurs

6.0 km
CIBOURE



Cette plage de sable fin située devant les restaurants de Socoa, est dédiée uniquement à la mise à l'eau des bateaux et aux activités nautiques, elle est interdite à la baignade.



Club de plage "Le kalico"

+33 6 18 45 53 45
Boulevard Pierre Benoit

6.1 km
CIBOURE



Le Kalico est un club agréé par l'union Française des clubs de plage. Nous proposons des activités sportives: gym , beach volley, ping-pong... des ateliers créatifs, des jeux concours, des olympiades, de la pêche aux crabes. Nous donnons des cours de natation avec un moniteur diplômé d'état à partir de 4 ans, mais aussi des cours de natation pour les plus grands qui souhaitent se perfectionner ou faire du sauvetage côtier. Catégorie d'âge bien différenciées.



Plage de Socoa

+33 5 59 47 05 66# +33 5 59 47 64 56
Boulevard Pierre Benoit

6.1 km
CIBOURE



Cette plage de sable fin située dans la baie de Saint-Jean-de-Luz/Ciboure est protégée par des digues et c'est la plage idéale pour les familles avec des jeunes enfants. Elle fait face au majestueux Fort de Socoa. On y trouve un club de plage, des snacks, un restaurant... Elle est surveillée de mi juin à mi septembre, de 11h à 19h Un service Handiplage, en juillet et août, permet l'accueil des personnes à mobilité réduite. Les chiens ne sont pas autorisés.



Uhaina Spa

+33 9 80 63 39 77
210 route départementale 810
<http://uhainaspa.fr>

6.8 km
URRUGNE



Situé entre Saint-Jean-de-Luz et le centre d'Urrugne, face au centre commercial Leclerc Uhaina Spa est facile d'accès. Uhaina Spa est un espace de bien-être et un institut de beauté privatif. Laissez vous emporter par une vague (Uhaina en basque) de douceur, de détente, et de lâcher prise. Faites nous confiance pour retrouver le calme et détendez-vous grâce à nos différents soins proposés. On y trouve un spa, un sauna, un hammam, et deux baignoires de balnéothérapie pour votre plus grand confort. De nombreux soins vous y sont proposés : épilation, soins du visage, soins du corps, soins amincissants et soins bien-être, manucures, maquillage, massage du monde. Uhaina Spa c'est aussi une équipe de professionnelles, à l'écoute de ses clients, qui saura prendre soin de vous, selon vos envies et vos besoins.



Mini golf d'Ascain

+33 6 44 92 08 03
Rue Ernest Fourneau
<https://www.golf-miniature-ascain.fr/>

7.7 km
ASCAIN



Situé entre les plages de Saint-Jean-de-Luz et le sommet de la Rhune. En plein cœur du village d'Ascain, niché dans un écrin de verdure ombragé, cet espace ludique et familial a été créé en 1959 par M et Mme André Coudroy. Le golf miniature propose un parcours de 18 trous. Possibilité de privatiser le golf pour toutes sortes d'évènements. A partir de 4 ans.



Mendi Lagunak

+33 7 63 66 96 79

<https://www.mendilagunak.fr>

7.8 km
ASCAIN



Basé au pied du massif de La Rhune, le syndicat Mendi Lagunak et ses six passionnés vous emmènent découvrir les montagnes basques. Toute l'année, nous vous proposons des activités de pleine nature pour tous les goûts. A la demie journée, à la journée ou sur plusieurs jours, en famille, entre amis ou en comité d'entreprise, nos guides s'adaptent à tous les publics et à leurs envies. Nous vous proposons des balades et randonnées à thème comme des découvertes naturalistes et historiques. Vous pouvez également opter pour la version détente avec les randos-yoga ou plus sportive en trail. Une découverte du Pays basque naturel et authentique en toute convivialité.



Rando Quad en Pays Basque

+33 5 59 23 36 18 +33 6 10 44 14 97

RD 918

<https://www.quad-paysbasque.com/fr/>

7.9 km
SAINT-PEE-SUR-NIVELLE



L'accueil et le départ de nos randonnées en quad se font à l'entrée du village de Saint-Pée-sur-Nivelle en plein cœur du Pays basque. Notre base, une maison basque dans un cadre nature au pied des montagnes vous attend. Parcourez nos sentiers adaptés au guidon d'un quad stable et accessible à tous. Après quelques tours sur notre piste d'initiation, vous partirez explorer les montagnes et ses panoramas à la découverte de son histoire, ses animaux sauvages (pottok/vautours...) encadrés par un moniteur local. Nous proposons des randonnées allant d'une heure à trois heures. Nous proposons aussi la location de VTT électrique au départ de notre base. N'hésitez plus, venez nous rencontrer.



Escape Game Château d'Urtubie

+33 5 59 54 60 80

1300 RD 810

<http://www.escapefromthechateau.com>

7.9 km
URRUGNE



Situé au Château d'Urtubie à Urrugne à 3 km de Saint Jean de Luz sur la route de l'Espagne. Jeu d'évasion grandeur nature. Enfermé dans un château avec votre équipe, vous avez 60 minutes pour vous échapper. 1912. Un bucolique déjeuner sur l'herbe est donné à Saint Jean de Luz. Les réjouissances tournent au cauchemar quand tous les convives tombent grièvement malades. Sauf un. Le nouveau cuisinier du château. Alors que ce dernier est parti à l'épicerie, vous décidez de vous introduire dans sa cuisine ou dans sa chambre pour chercher un remède. La visite du Château d'Urtubie est proposée à demi-tarif à tous les joueurs.



Lau Haizetan : Les ateliers de Lolo - ateliers culinaires

+33 6 67 92 75 50

1490 Route de Legarcia

<https://lauhaizetan.eus/les-ateliers/>

8.1 km
URRUGNE



Situé non loin du centre du village d'Urrugne, le laboratoire "Les ateliers de Lolo" est un lieu où la cuisine artisanale prend tout son sens. Au croisement de l'authenticité et de la convivialité, vous allez redécouvrir les joies de la cuisine maison. L'atelier débute par une introduction théorique sur les règles d'hygiène et de sécurité et les bases techniques de l'atelier choisi. Ensuite, place à la pratique où vous aurez l'occasion de mettre en œuvre vos nouvelles compétences culinaires. Nous fournissons tout le nécessaire pour votre apprentissage culinaire (matière première et tenue). Vous repartirez avec de nouvelles compétences mais aussi avec un récapitulatif technique et, bien sûr, votre propre production du jour.



Aventure 64

Départementale Oihan Bidea

<http://www.aventure64.fr>

8.7 km
SAINT-PEE-SUR-NIVELLE



Groupement de professionnels autour des activités de sport et loisirs au Pays Basque · ACTIVITÉS AQUATIQUES EN MER : Surf / Stand Up Paddle / Jet-Ski / Bouée tractée / Flyboard / Pirogue / Kayak en mer / E-foiil / Voile / Plongée / Apnée · ACTIVITÉS AQUATIQUES EN RIVIÈRE ET LAC : Parc Aquatique / Canyoning / Rafting · ACTIVITÉS SUR TERRE : Randonnées en 4x4 / Randonnées en quad / Accrobranche / Paintball / Parc d'attraction pour enfant · ACTIVITÉS DANS LES AIRS : paramoteur



Emotions et vaches-ries !!!

+33 6 48 46 93 34
Rue Karrika

8.8 km
SAINT-PEE-SUR-NIVELLE



Sud Traditions Evénements présente Emotions et vaches-ries !!!, 1h30 de spectacle où se mélangent le rire et l'émotion. En compagnie des célèbres vaches landaises pour des jeux toutes générations et avec la participation d'artistes équestres internationaux, acrobaties, dressage et équitation de tradition. Petit veau pour enfants, traditionnelle vache à la cocarde. Rire garanti. Final exceptionnel avec le Toro del fuego.



Centre de Tourisme équestre Larrun Alde

+33 6 89 02 25 69
455 chemin d'Erramuntetia

<http://www.rando-equestre-larrunalde.com>

9.0 km
URRUGNE



Le centre équestre Larrun Alde est situé à Urrugne dans le quartier d'Olhette, à la limite d'Urrugne et d'Ascain au pied de la montagne de La Rhune et du Col d'Ibardin. Nous organisons des balades et randonnées équestres encadrées par un accompagnateur agréé, de 2h à la journée, pour les débutants ou confirmés, des balades à la journée ou en soirée au coucher du soleil avec plateau dégustation. Nous proposons des cours d'équitation, et pour les plus petits, des balades et locations de poneys. Stages enfants pendant les vacances scolaires.



Paramoteur 64

+33 6 62 69 92 33
167 chemin des Crêtes
<http://www.paramoteur64.com>

9.2 km
URRUGNE



La base de notre paramoteur est située sur les crêtes de la corniche d'Urrugne entre Saint-Jean-de-Luz, Ciboure et Hendaye, tout près de l'Espagne. Elle bénéficie d'un point de vue exceptionnel sur la côte basque. Paramoteur 64 est la première école paramoteur créée au Pays Basque. Elle propose depuis 2006 des formations au parapente et au paramoteur ainsi que des baptêmes de l'air sur la côte basque en parapente à moteur. Tous nos vols comprennent le survol de la Corniche et de la baie de Saint-Jean-de-Luz et c'est une exclusivité Paramoteur 64 ! Un espace d'accueil est accessible au départ de la base pour les accompagnants.



Liluak VTT

+33 7 72 27 61 66
290 Chemin Inzola
<https://liluak-vtt.com/>

10.1 km
URRUGNE



Au pied de La Rhune, depuis Olhette, quartier d'Urrugne, découvrez Liluak VTT, votre point de départ pour des aventures inoubliables. Entre mer et montagne, laissez-vous émerveiller par des panoramas à couper le souffle ! Que vous soyez débutant ou expert, gourmand de nature ou d'adrénaline, nos moniteurs passionnés vous proposent des randonnées en VTT électrique, des stages de perfectionnement et des cours adaptés à tous niveaux. Ici, chacun trouve son bonheur, avec des expériences sur mesure, selon son niveau, pour explorer la beauté sauvage du Pays Basque. Prêt pour une bouffée d'air frais ? Liluak VTT vous attend !



Train de la Rhune

+33 5 59 54 20 26
3205 Santinazioko errebeidea
<http://www.rhune.com>

10.1 km
SARE



A 10 km de Saint-Jean-de-Luz, cet authentique train à crémaillère de collection datant de 1924 vous amène, à 905 mètres d'altitude, sur le sommet mythique du Pays Basque. Ici, vous dominez à perte de vue les côtes françaises et espagnoles ainsi que la chaîne des Pyrénées. L'ascension dure 40 minutes, le train roule à 9km/h. Au sommet, pendant 1h20, découvrez au cœur d'une nature sauvage, les Pottok, robustes petits poneys basques vivant en totale liberté, les brebis manech et les vautours fauves, rapaces emblématiques de la chaîne pyrénéenne. Réservation fortement conseillée.



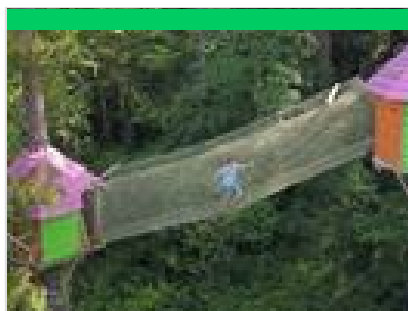
Plage du lac

+33 5 59 54 11 69
RD 918

10.7 km
SAINT-PEE-SUR-NIVELLE



A 2 km du centre du village, en pleine nature, le lac de Saint-Pée et sa plage de sable fin sont un havre de paix. Miroir d'eau douce alimenté par quatre sources, il s'étend sur 12 hectares, lieu idéal pour des vacances en famille. Aménagée et entretenue toute l'année, sa base de loisirs permet la pratique de nombreux sports nautiques : canoë-kayak, toboggan aquatique, pédalos. La baignade est surveillée en juillet et août. Plusieurs espaces de jeux sont à la disposition des enfants sur 700m de plage. Chacun peut, selon ses goûts, y trouver calme, repos et/ou activités. Les chiens devront être tenus en laisse. Ils ne sont pas acceptés sur la plage et dans l'eau. Pour personnes en situation de handicap : mise à disposition d'un tiralo au poste MNS, tapiroule, WC adapté à proximité, douche accessible (pas de zone d'accueil)



Wow Park : Parc multi-activités

+33 7 81 92 99 80
11 chemin de Bittola
<http://www.wowpark.fr>

12.0 km
URRUGNE



Offrez-vous une journée d'aventures insolites pour toute la famille ! Le Wowpark est le plus grand parc de loisirs aventure de la Côte Basque, il est situé à Urrugne. Ici, adultes, adolescents et enfants redécouvrent le plaisir de jouer ensemble. Situé au cœur de 18 hectares d'une nature foisonnante, on vient en famille ou entre amis (de 2 à 102 ans) pour grimper dans les cabanes perchées au milieu d'une forêt centenaire, glisser sur le toboggans verticaux, voler sur les tyroliennes, dévaler les pistes de luges ou encore surfer sur Ventri-Glisse ou Super Glissade, traverser des filets de 60 m de long, Roulé Boulé comme des Hamsters et mille autres aventures ! Plus de 25 activités en illimité, dont deux aquatiques l'été. Wow park propose également le combat d'archers. Prenez la tir à l'arc, le paintball, secouez et vous obtenez l'Archerie Tag.



Oihana Parc acrobatique en hauteur

+33 6 03 40 52 31
Route de la Glacière
<http://www.oihana-64.com>

12.1 km
URRUGNE



Le Parc Oihana est situé sur la côte basque à 3 km du centre du village d'Urrugne en direction d'Hendaye. Il s'agit du plus grand parcours acrobatique en hauteur au Pays basque. L'accès se fait par la RD 810. L'activité est accessible à partir de 3 ans. Plus de 110 ateliers sont répartis sur 6 niveaux entre 50 cm et plus de 20 m de hauteur. Unique au Pays Basque, notre structure est équipée de mousquetons intelligents : décrochage accidentel impossible. Venez également découvrir notre activité paintball en forêt sur un terrain de jeux de plus de 2500 m², accessible à partir de 7 ans !



Oihana Parc d'aventure Paintball

+33 6 03 40 52 31
Chemin des crêtes
<http://oihana-64.com>

12.1 km
URRUGNE



Le Parc Oihana est situé sur la côte basque à 3 km du centre du village d'Urrugne en direction d'Hendaye. L'accès se fait par la RD 810. Profitez de notre activité paintball en forêt sur un nouveau terrain de jeu de plus de 2500 m², dans un décor 100% naturel... Émotions assurées... A partir de 7 ans ! Les caches sont composées en éléments entièrement naturels (palettes, croix en bois, tonneaux, rondins, troncs d'arbres couchés, bunker en bois...). Nous vous ferons découvrir cette activité ludique et conviviale en toute sécurité en étant encadré continuellement par un de nos moniteurs diplômés.



Hey! Ma Trott

+33 7 49 28 70 26
19 rue du Capitaine Pellot
<https://heymatrott.com>

14.4 km
URRUGNE



Situé au départ du quartier Béhobie, près de la frontière espagnole à Urrugne. Hey! Ma Trott propose des randonnées accompagnées en trottinettes électriques de montagne avec batterie intégrée sur différents parcours allant de 1h15 à 3h (1h15, 1h30, 2h, 3h). Pour chaque randonnée, une vidéo 3D avec photos retraçant le parcours emprunté sera remise aux participants inclus dans le forfait. Cette activité est proposée pour les groupes jusqu'à 5 personnes. Groupes acceptés jusqu'à 11 personnes avec délai. Hey! Ma Trott propose également de la location de scooters électriques.

Mes recommandations (suite)

Toutes les activités en Sud Labourd

Découvrir

EN PAYS BASQUE

OFFICE DE TOURISME PAYS BASQUE

WWW.EN-PAYS-BASQUE.FR

Euskal Herrian



Colline de Genitz

+33 5 59 26 57 83
Sentier de Cénitz

0.9 km
📍 GUETHARY



Propriété du Conservatoire du Littoral depuis 2003, la colline de Genitz constitue une coupure d'urbanisation entre Saint-Jean-de-Luz et le village de Guéthary. C'est surtout un promontoire permettant d'observer l'océan. La côte de Guéthary est constituée de plaques de flysch inclinées, où alternent de minces bancs de calcaire gris et des lits marneux. Grâce à cette pente, la lande atlantique à bruyères vagabondes, à fougères et à ajoncs peut coloniser la falaise quasiment jusqu'à l'estran. Quelques espèces remarquables ont été inventoriées : la marguerite à feuilles charnues, le grémil prostré, ainsi que la vigne sauvage.



La vague géante Belharra

+33 5 59 54 60 80
La corniche d'Urrugne
<http://www.urrugne-tourisme.com/>

8.5 km
📍 URRUGNE



Lors des tempêtes d'automne et d'hiver, au large de la Corniche Basque, se forme parfois la vague géante Belharra. Cette vague aussi rare qu'immense porte son nom en référence à l'éperon rocheux lui permettant de se former : le Belharra Perdun. Grâce à certaines conditions climatiques et à une forte houle frappant cet éperon sous-marin, des vagues de 10 à 15 mètres de haut se forment au pays basque ! Cette vague n'est surfée que par une poignée de surfeurs professionnels. Avec Nazaré au Portugal et Mullaghore en Irlande, le spot de surf de Belharra produit les plus grosses vagues d'Europe et du monde.



Montagne de La Rhune

+33 5 59 54 20 14
Mairie

9.1 km
📍 SARE



Montagne mythique du Pays Basque, avec un sommet à 905m d'altitude dominant à perte de vue les côtes françaises et espagnoles ; offrant ainsi un très beau panorama par temps dégagé. Ascension possible grâce au train à crémaillère, au départ du col de Saint Ignace, ou à pied au départ des villages de Sare, Ascain ou Urrugne (entre 2h, 2h30 d'ascension environ avec 700m de dénivelé).



La Corniche basque

+33 5 59 54 60 80
Route de la Corniche

9.1 km
📍 URRUGNE



Dans un souci sécuritaire, le sentier du littoral est interdit à toute circulation piétonnière entre la sortie de la commune de Ciboure et l'entrée du domaine d'Abbadia sur la commune d'Hendaye. Pour le moment, la route de la Corniche reste ouverte aux voitures mais certaines voies subiront des aménagements. Depuis 2019, le Département des Pyrénées-Atlantiques a mené plusieurs études géotechniques sur la Corniche Basque. Les conclusions ont mis en évidence que le sentier du littoral et la route de la Corniche présentent de nombreux secteurs à risque d'effondrement. Des effondrements locaux se sont déjà produits et il s'avère qu'ils pourraient se déclencher de manière brutale sans signe préalable permettant de les anticiper.



Lac de Saint-Pée-Sur-Nivelle

+33 5 59 54 10 19
RD 918

10.8 km
📍 SAINT-PEE-SUR-NIVELLE



A 13 km de la mer et à 8 km de la frontière espagnole, au pied de la montagne, dans un cadre unique de verdure, le lac de Saint-Pée-sur-Nivelle avec sa plage de sable fin est un paradis pour les familles. Ce site vous offre de multiples activités : une base de loisirs Aquazone, de nombreux toboggans, des pédalos, du canoë, des stand-up paddle, 2 terrains de tennis, pêche, des aires de pique-nique sous les arbres, des jeux pour enfants... Une balade de 3 km fait tout le tour du lac. La baignade est surveillée en juillet et août.

Mes recommandations (suite)

Toutes les activités en Sud Labourd

Découvrir

EN PAYS BASQUE

OFFICE DE TOURISME PAYS BASQUE

WWW.EN-PAYS-BASQUE.FR

Euskal Herrian



Lac de Xoldokogaina

+33 5 59 54 60 80

12.8 km
URRUGNE



6

Le lac est situé au milieu de la forêt et des montagnes d'Ibardin. Il s'agit d'une réserve d'eau réalisée au début des années 30. Ce site avait été sélectionné car il se trouve dans la vallée de la rivière Arola entre plusieurs monts : le Xoldo (486m), Munhoa (353m) et Onéaga (381m). Il offre un magnifique point de vue sur le village d'Urrugne et sur la côte basque. La baignade et la pêche y sont interdits. Une randonnée balisée partant de la dernière venta située en haut du col, Elizalde, permet d'y accéder.



Musée Municipal de Guéthary

+33 5 59 26 57 83# +33 5 59 54 86 37
+33 6 82 87 78 90

117 Avenue du Général de Gaulle
<https://www.musee-de-guethary.fr>

1.0 km
GUETHARY



1



Visite commentée : De vagues en vagues

+33 5 59 26 56 60

1.2 km
GUETHARY



2



Le sémaphore

+33 5 59 26 57 83
Chemin du Phare

1.5 km
GUETHARY



3



Jardin botanique littoral de Saint-Jean-de-Luz

+33 5 59 26 34 59

31 avenue Gaëtan Bernoville
<http://jardinbotanique-saintjeandeluz.fr>

3.0 km
SAINT-JEAN-DE-LUZ



4

Mes recommandations (suite)

Toutes les activités en Sud Labourd

Découvrir

OFFICE DE TOURISME PAYS BASQUE

WWW.EN-PAYS-BASQUE.FR

EN PAYS BASQUE

Euskal Herrian



Église Saint-Jean-Baptiste

+33 5 59 26 08 81
Rue Gambetta

4.8 km
SAINT-JEAN-DE-LUZ



Maison Louis XIV

+33 5 59 26 27 58
Place Louis XIV
<http://www.maison-louis-xiv.fr/>

4.9 km
SAINT-JEAN-DE-LUZ



CIAP Les Récollets - Errekoletok

+33 5 54 81 07 40
2 quai François Turnaco

5.2 km
CIBOURE



Maison natale de Maurice Ravel

+33 5 59 47 64 56
27 quai Maurice Ravel

5.3 km
CIBOURE



Eglise Saint Vincent

+33 5 59 47 64 56
Rue Pocalette

5.3 km
CIBOURE



Mes recommandations (suite)

Toutes les activités en Sud Labourd

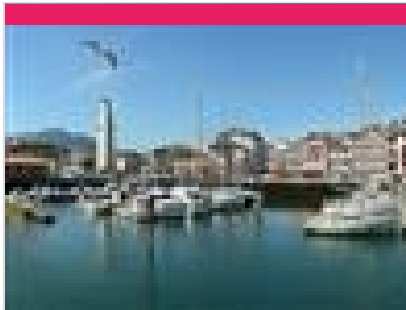
Découvrir

OFFICE DE TOURISME PAYS BASQUE

WWW.EN-PAYS-BASQUE.FR

EN PAYS BASQUE

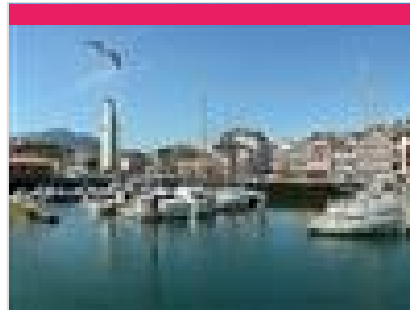
Euskal Herrian



Visite pays d'art et d'histoire : Ciboure et la Villa Leihorra

+33 5 59 47 64 56
5 place Camille Jullian

5.3 km
CIBOURE



Ciboure

+33 5 59 47 64 56
5 place Camille Jullian

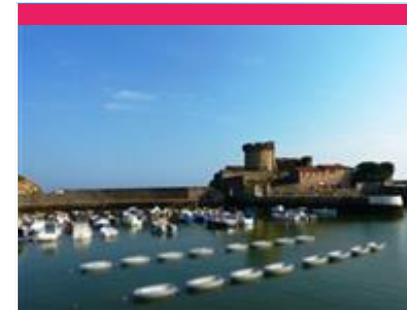
5.3 km
CIBOURE



Quiz pour enfant - Ciboure

+33 5 59 47 64 56
5 place Camille Jullian

5.4 km
CIBOURE



Fort de Socoa

+33 5 59 47 64 56

5.8 km
CIBOURE



1910 Lartigue, créateur tisserand de linge basque

+33 5 59 26 81 81
<http://www.lartigue1910.com>

6.5 km
ASCAIN



Mes recommandations (suite)

Toutes les activités en Sud Labourd

Découvrir

OFFICE DE TOURISME PAYS BASQUE

WWW.EN-PAYS-BASQUE.FR

EN PAYS BASQUE

Euskal Herrian



Perles Simon et Simon

+33 5 59 58 16 70
Rue Oletako Bidea

<http://www.simonetsimon.com>

7.8 km
ASCAIN



Château d'Urtubie

+33 5 59 54 31 15
1300 RD 810

<http://www.chateaudurtubie.net>

7.9 km
URRUGNE



Ecomusée de la Pelote et du Xistera Pilotari

+33 5 59 54 11 69

Bureau d'accueil touristique Rue
Karrika

<https://www.en-pays-basque.fr/visite/ec>
8.6 km

SAINT-PEE-SUR-NIVELLE



Eglise Saint Vincent

+33 5 59 54 60 80
Place René Soubelet

8.9 km
URRUGNE



Orgue : Rencontre d'un instrument grandiose le temps d'une partition

+33 5 59 54 60 80

Eglise Place René Soubelet

<http://orgues-urrugne.org/>

8.9 km
URRUGNE



Mes recommandations (suite)

Toutes les activités en Sud Labourd

Découvrir

OFFICE DE TOURISME PAYS BASQUE

WWW.EN-PAYS-BASQUE.FR

EN PAYS BASQUE

Euskal Herrian



Visite d'Urrugne par Joritz, guide conférencier

+33 5 59 54 60 80 +33 6 73 93 07 06

Place René Soubelet

8.9 km

📍 URRUGNE



Chasse au trésor

+33 5 59 54 60 80

Office de Tourisme Place René Soubelet

<http://urrugne-tourisme.com>

8.9 km

📍 URRUGNE



La Chapelle de Notre Dame de Socorri

+33 5 59 54 60 80

Rue Notre Dame de Socorri

9.0 km

📍 URRUGNE



Suhalmendi, partez à la découverte du porc basque

+33 5 59 54 20 14

Col de Saint-Ignace

10.0 km

📍 SARE



Ortillopitz, La Maison Basque de Sare du XVIIe siècle

+33 5 59 85 91 92

875 Igeltsutegiko bidea

<http://www.ortillopitz.com>

10.4 km

📍 SARE



Mes recommandations (suite)

Toutes les activités en Sud Labourd

Découvrir

OFFICE DE TOURISME PAYS BASQUE

WWW.EN-PAYS-BASQUE.FR

EN PAYS BASQUE

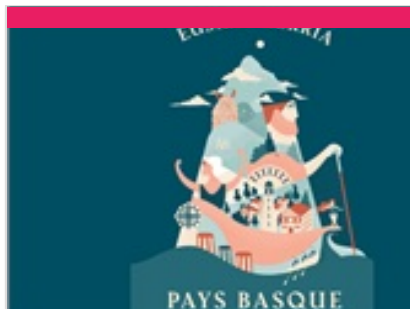
Euskal Herrian



Visite "un village hors du temps"

+33 5 59 54 20 14
8 plaza

11.7 km
SARE



Quiz Famille Sare

+33 5 59 54 20 14
8 plaza

11.7 km
SARE



Musée du Gâteau Basque de Sare - Visite Découverte

+33 6 71 58 06 69
300 Haraneko bidea
<http://www.legateaubasque.com>

13.0 km
SARE



Eglise Saint Jacques

+33 5 59 29 73 18

14.2 km
SOURAIDE



Makhila Ainciart Bergara

+33 5 59 93 03 05
75 Plazako bidea
<http://www.makhila.com>

15.2 km
LARRESSORE



Mes recommandations (suite)

Toutes les activités en Sud Labourd

Découvrir

OFFICE DE TOURISME PAYS BASQUE

WWW.EN-PAYS-BASQUE.FR

EN PAYS BASQUE

Euskal Herrian



Maison du Patrimoine - Ondarearen etxea

+33 5 59 29 93 99

24, Herriko etxeko inta

15.3 km
AINHOA



Eglise Saint Martin

+33 5 59 93 03 07

Le bourg

15.4 km
LARRESSORE



Poteries Goicoechea

+33 5 59 37 71 30

Route de Saint-Jean-Pied-de-Port

<http://www.poterie-goicoechea.com>

32.8 km
OSSES



Saint Etienne de Baïgorry : entre histoires, légendes et gourmandise

+33 5 59 37 47 28

Place de la Mairie

<https://boutique.otpaysbasque.com/visite>
34.5 km

SAINT-ETIENNE-DE-BAIGORRY



Grottes Préhistoriques d'Isturitz et d'Oxocelhaya

+33 5 59 29 64 72

540, Otsozelhaiako Bidea

<http://www.grottes-isturitz.com>

34.9 km

SAINT-MARTIN-D'ARBEROUE



Mes recommandations (suite)

Toutes les activités en Sud Labourd

Découvrir

OFFICE DE TOURISME PAYS BASQUE

WWW.EN-PAYS-BASQUE.FR

EN PAYS BASQUE

Euskal Herrian



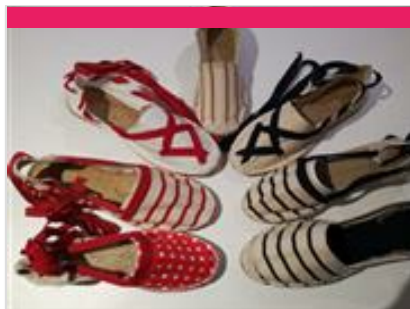
La Poterie Navarraise

+33 5 59 37 34 46
36 rue d'Espagne

<http://www.poterie-navarraise.info>

41.7 km

SAINT-JEAN-PIED-DE-PORT



Espadrilles Aragois

+33 5 59 49 07 03 +33 6 26 54 78
20
42 rue d'Espagne

41.7 km

SAINT-JEAN-PIED-DE-PORT



Egiategia

+33 5 59 54 92 27
5 bis chemin des blocs
<http://www.egiategia.fr>

6.1 km

CIBOURE



Visite d'Egiategia : le pionnier de la vinification sous-marine. Venez visiter le chai Egiategia situé dans l'ancienne maison des blocs du port de Socoa. Vous découvrirez l'histoire de la vinification sous-marine : une innovation technique unique au monde, imaginée et expérimentée par Emmanuel Poirmeur dans la baie de Saint Jean de Luz/Ciboure. L'espace boutique est accessible pour les PMR en revanche l'accès au chai se fait par quelques marches. Trois formules de visites/dégustation sont proposées, sur réservation uniquement.



Huilerie Errota - La Noisette Basque

+33 9 81 12 95 68

Zone Artisanale Lizardia

<http://www.noisettebasque.fr>

6.6 km

SAINT-PEE-SUR-NIVELLE



Venez découvrir un lieu unique au Pays Basque dédié à la noisette. Un verger expérimental de plus de 3 hectares de noisetiers bio. Un lieu surprenant, véritable havre de la biodiversité. Une installation unique dédiée au « traitement » de la récolte de noisettes. La transformation innovante des noisettes en produits d'exception. Un coin café et gourmandises pour se détendre sur la terrasse panoramique. Une large gamme de produits gastronomiques et cosmétiques autour de la noisette... et aussi l'amande bio et la noix de pécan du Sud-Ouest Des animations exclusives pour découvrir le lieu :
• Des visites guidées par le créateur de l'entreprise pour mieux partager sa passion
• Des sessions de dégustation complète (21 produits) en autonomie
• Des parcours découverte originaux et ludiques : « La quête de la noisette bio » et « Les mystères de l'huilerie »



Maison Pariès

+33 5 59 22 06 00
6 rue Poutillenea

<http://www.paries.fr>

7.1 km

URRUGNE



L' atelier Pariès est situé à Urrugne dans le quartier de Socoa. Nos boutiques de Saint-Jean-de-Luz, Biarritz, Bayonne, Socoa, Paris, Bordeaux et Espelette vous accueillent pour une rencontre gourmande. Faites un voyage dans le temps et venez découvrir les secrets et anecdotes de notre Maison, fondée en 1895, celle du chocolat et de nos spécialités emblématiques.

Mes recommandations (suite)

Toutes les activités en Sud Labourd

Découvrir

EN PAYS BASQUE

OFFICE DE TOURISME PAYS BASQUE

WWW.EN-PAYS-BASQUE.FR

Euskal Herrian



Musée du Gâteau Basque de Sare - Ateliers pratiques

+33 6 71 58 06 69

300 Haraneko bidea

<http://www.legateaubasque.com>

13.0 km
SARE



Le Musée du Gâteau Basque vous invite dans sa salle de cours pour "apprendre en pâtissant" et repartir avec votre propre gâteau basque ! Trois formules d'Ateliers ont été imaginées pour vous. Faites votre choix et apprenez toutes les astuces et les tours de main de la recette du Gâteau Basque, encadré par notre Chef Pâtissier, à qui vous pourrez poser toutes vos questions ! L'Atelier N°1 : de 2h, les mardis et les jeudis en période de vacances scolaires, à 14h30. L'Atelier Complet : de 2h30, tous les mercredis et les jeudis en période de vacances scolaires, à 14h30. L'Atelier spécial enfant (6 à 12 ans) : d'1h30, le mercredi matin en période de vacances scolaires, à 10h30. Munissez-vous de votre cahier de recette et d'un stylo, rejoignez-nous, le Chef vous attend ! Réservation conseillée.



La ferme aux piments

+33 5 59 29 99 55 / +33 6 16 46 28 88

Chemin de Laputzagaraya

15.2 km
SAINT-PEE-SUR-NIVELLE



Le label Piment d'Espelette s'étend sur plusieurs communes dont Saint-Pée-sur-Nivelle, venez découvrir le terroir, la culture, les goûts et les saveurs du piment d'Espelette AOP à la ferme aux piments. C'est avec un grand plaisir que Pierre et sa famille vous accueilleront dans un site exceptionnel en plein cœur du Pays Basque. Cette épice patrimoine du Pays Basque bénéficie aujourd'hui d'une retombée mondiale, plus aucun chef ne peut se passer de son arôme.



Etxea Centre d'interprétation de l'AOP Piment d'Espelette

+33 5 59 93 88 86

25 place du marché

<http://pimentdespelette.com>

16.0 km
ESPELETTE



Le Syndicat des Producteurs de piment d'Espelette AOP a créé un centre d'interprétation dédié à la valorisation de ce dernier, situé au centre du village d'Espelette. Cet espace de 100m² a pour objectif de mettre en avant le Piment d'Espelette à travers le travail des femmes et des hommes, son histoire, sa notoriété, son terroir, ses caractéristiques organoleptiques, son cahier des charges, son utilisation culinaire. Film sur la production et dégustation de la poudre de Piment d'Espelette AOP. Une expérience originale et attractive pour tous les publics.



Chocolat Antton

+33 5 59 93 88 72

Place du marché

<http://www.chocolats-antton.com>

16.1 km
ESPELETTE



Depuis 1993, Antton chocolatier perpétue la tradition chocolatière du Pays Basque. Les chocolatiers partagent leur passion en vous invitant dans l'atelier décoré comme une cuisine basque où l'on peut voir les chocolatiers à l'oeuvre. Les chocolats portent des noms et des décors basques et les spécialités affichent leurs couleurs : piment d'Espelette, cerise, Izarra, sel de Salies de Béarn se marient au chocolat pur beurre de cacao pour régaler les papilles des gourmands.



Atelier du Piment

+33 5 59 93 90 21

625 elizaldeko bidea

<http://www.atelierdupiment.com>

16.2 km
ESPELETTE



Bienvenue à l'Atelier du Piment, un lieu de travail et de vie créé en 2002, où l'on fait des rencontres authentiques et savoureuses. Du champ jusqu'à la dégustation, l'équipe de l'Atelier du Piment vous fera découvrir tous les secrets d'une production unique au monde : la production de Piment d'Espelette. Origine et tradition, savoir-faire et qualité sont les maître-mots de cette culture. Selon la saison du piment, visitez l'exploitation, depuis les serres jusqu'à la salle des fours ou bien jouez en famille à travers champs lors d'un parcours découverte ludique. Votre visite se terminera par une dégustation de notre piment dans tous ses états et vous apprécierez l'explosion de saveurs provoquée par son mariage avec nos produits du terroir. Visites pour les groupes et animations culinaires sur réservations.

Mes recommandations (suite)

Toutes les activités en Sud Labourd

Découvrir

EN PAYS BASQUE

OFFICE DE TOURISME PAYS BASQUE

WWW.EN-PAYS-BASQUE.FR

Euskal Herrian



Laiterie Bastidarra

+33 5 59 03 23 70
35 allée des barthes
<https://bastidarra.fr/>

28.6 km
BARDOS



L'Espace Découverte Bastidarra est situé près du village classé de La Bastide Clairence, à 20 minutes de la côte basque. Sur place sont fabriqués des produits au lait de vache, de brebis ou de chèvre. La laiterie produit des yaourts brassés et étuvés aux confitures de fruits du Sud Ouest ou arômes naturels. Les fermes sont situées à moins de 20km de la laiterie et sont dans une démarche d'agriculture raisonnée. Des visites commentées sont proposées sur réservation, telles que la visite avec dégustation autour des produits à base de lait les matins, mais aussi des visites immersives. Un bel espace boutique présente différents produits du terroir : vins, bières, fromages à la coupe, épicerie, conserverie...



La Brasserie du Pays Basque

+33 5 59 56 81 86
Zone artisanale Etxelocu
<http://brasserieudpaysbasque.com/>

28.7 km
BARDOS



Située à Bardos à 20 minutes de Bayonne et à 5 minutes du village classé de La Bastide Clairence, la Brasserie du Pays Basque brasse et élabore les bières des marques Eguzki, Oldarki et Zazpi. C'est la plus grande brasserie d'Aquitaine. Cinq artisans maîtres-brasseurs passionnés de leur métier se chargent de la fabrication des bières et mettent au point les bières de demain grâce à leur travail de recherche. La visite commentée permet de découvrir le procédé de brassage et le cycle de production. L'espace de dégustation en fin de visite permet d'apprécier l'ensemble de la gamme des bières produites.



La Fabrique de Chocolat 1903

+33 5 59 56 77 41
Rue du moulin

29.0 km
LA BASTIDE-CLAIRENCE



La Fabrique de chocolat est à La Bastide-Clairence, commune labellisée " Plus Beaux Villages de France " et " Ville et Métiers d'art ". Dans ce moulin du 14ème siècle, un parcours vous invite à découvrir les différentes étapes de la fabrication traditionnelle du chocolat. Venez vivre une expérience ludique et sensorielle au sein de ce patrimoine remarquable, chargé d'histoire. Dans le coin boutique, laissez-vous tenter par un chocolat décliné sous différentes formes ... Tout un univers de douceurs gourmandes pour le plaisir des petits et des grands ! Visites en parcours libre. En juillet et en août, visites guidées sur réservation.



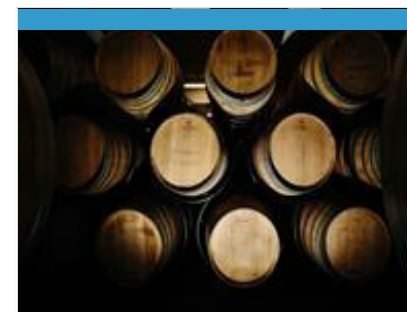
La Fabrique de Macarons

+33 6 11 88 81 05
Rue Notre dame
<http://www.lafabriquedemacarons.fr>

29.2 km
LA BASTIDE-CLAIRENCE



La fabrique de Macarons est située à 10 minutes d'Hasparren, au cœur du village classé Plus Beaux Villages de France, La Bastide-Clairence. L'atelier se trouve dans la rue Notre Dame en direction de l'église, l'odeur de la cuisson artisanale de macarons et de cannellés saura vous y guider. Vous y trouverez également des cookies et des sablés pur beurre. Une recette de grand-mère à coup sûr, poussez la porte pour la découvrir. Vous serez invités à découvrir la fabrication et aurez toutes les explications notamment sur l'origine des macarons en Pays basque. Cela se termine toujours par une dégustation, qui pourra y résister? Et peut-être une fois les papilles séduites, vous déciderez d'en ramener chez vous. Une deuxième boutique vous attend à Saint Pied de Port.



La Cave d'Irouleguy

+33 5 59 37 41 33
255-288 Irulegiko Errepeidea
<https://www.cave-irouleguy.com>

34.5 km
SAINT-ETIENNE-DE-BAIGORRY



La Cave d'Iroulégu, créée en 1952 par 9 viticulteurs, représente à présent un collectif d'une trentaine de coopérateurs. Située au cœur du Pays Basque, les raisins sont issus de vignes plantées sur les flancs des montagnes basques et sont vendangés exclusivement à la main. La Cave d'Iroulégu c'est aussi un circuit de visite intégré à la boutique afin de comprendre le cheminement du raisin à la bouteille. Des vidéos immersives, un jeu autour des senteurs, des vues sur le cuvier et l'un de nos chais à barriques permettent de se rendre compte du travail effectué par les viticulteurs et les salariés de la Cave. La dégustation de nos vins vous est offerte ! Pour les enfants, un coin dessin et un circuit à leur hauteur sont proposés. Notre équipe propose également des visites guidées sous différentes formules (uniquement sur réservation) : contactez-nous pour plus d'informations.



Ferme Agerria

+33 5 59 29 45 39 / +33 7 60 01 10 65

430 Donapaualeko Errepidea

<http://www.agerria.fr>

35.1 km

SAINT-MARTIN-D'ARBEROUE **I** **P**

Située à Saint Martin d'Arberoue, à seulement 15 minutes d'Hasparren et à proximité des grottes d'Isturitz et Oxocelhaya, la ferme AGERRIA est une ferme familiale dirigée par Bernadette, Jean-Claude et leur fille Maitena, éleveurs de brebis laitières, perpétuent un savoir-faire unique en élaborant et affinant des fromages dans le respect des traditions de l'AOP Ossau Iraty au lait cru. Ils élèvent des porcs de race Pie Noir du Pays Basque. Vous vous plongerez ici dans un univers où les cycles de la vie se dévoilent. Découvrez les liens essentiels entre la terre, les plantes, les animaux et l'Homme. Participez à l'alimentation des animaux, assistez à la traite des brebis, aux agnelages ou encore à la tonte des brebis suivant les saisons. En fin de visite, dégustation de produits de la ferme : fromage d'Ossau Iraty, charcuteries, salaisons, et jambon en AOP Kintoa.



Truite de Banka

+33 5 59 37 45 97

130 Chemin Antxigno Route des

Aldudes

<http://www.truitedebanka.com/>

37.0 km

BANCA **I** **Q**

A 8 km de Saint Etienne de Baïgorry, au cœur de la vallée des Aldudes, venez découvrir notre pisciculture. Nous proposons une visite guidée avec vidéo et dégustation pour les groupes sur rendez-vous. Visite libre avec vidéo pour les individuels. Notre magasin présente un large choix de produits transformés de la truite: filets fumés, terrine, confit de truite fumée, rillettes, truite à la basquaise, truite fumée (sous vide), truites portions, filet d'agneau, pavés de grandes truites. Nouveauté : nous utilisons à présent la peau des truites comme cuir de maroquinerie et proposons une gamme complète de produits de grande qualité. La redécouverte d'une tradition datant du 16ème siècle est le fruit d'années de recherche avec un spécialiste du tannage des cuirs précieux.



Maison Pierre Oteiza - Eleveur Artisan - Salaisons artisanales - Elevage porcs basques

+33 5 59 37 56 11

Route d'Urepel

<https://www.pierreoteiza.com>

39.4 km

ALDUDES **I** **R**

Au cœur de la montagne basque, dans la Vallée des Aldudes, prenez le temps de vous balader sur le sentier pédagogique du Porc basque, de la maternité aux flancs des montagnes. La balade vous permettra de voir de près, vautours, brebis manex, porcs basques, pottoks et la flore locale. De bonnes chaussures et un bâton sont recommandés pour cette balade. Dans notre espace dégustation, des assiettes "Gourmandes" vous sont proposées : Jambon de Kintoa AOP, Jambon de la Vallée des Aldudes, Saucisson des Aldudes, Jésus du Pays Basque, chorizo, pâtés... Le jambon de Kintoa a obtenu l'AOP en janvier 2019. Nouveau : visite possible en accès libre du nouvel espace sur le savoir-faire du séchoir des Aldudes ! Entrez dans les secrets du jambon...



Domaine Mourguy

+33 6 78 84 89 25

75 impasse Heguitoa

<https://www.domainemourguy.com>

41.1 km

ISPOURE **I** **S**

Aux portes de Saint Jean Pied de Port, à Ispoure, le domaine Mourguy est une histoire de famille : Pierre s'occupe des vignes et Florence de la vinification. Accueil de vigneron, simple et authentique, dans notre maison bas navarraise transmise depuis plusieurs générations dans la famille. Nous vous proposons une dégustation et la vente de vins blanc, rosé et rouge de la propriété. Vous découvrez une superbe vue panoramique du vignoble planté en terrasses à flanc de montagne. Notre domaine adhère à la charte "Vignobles & Découvertes".



Pisciculture - Truites d'Iraty

+33 5 59 37 11 01

Route d'Iraty

47.5 km

AHAXE-ALCIETTE-BASCASSAN **T**

A 7 km de Saint Jean Pied de Port, sur la route de la forêt d'Iraty, venez découvrir la pisciculture d'Iraty qui perpétue une histoire de famille depuis 1956, d'un élevage artisanal de truites au cœur de la vallée. Vous y trouvez les fameuses petites truites, les truites portions blanches ou saumonées ainsi que les filets de truites. Nous proposons des visites de la pisciculture : visite libre pour les individuels et visite commentée sur réservation pour les groupes.

Mes recommandations (suite)

Toutes les activités en Sud Labourd

Découvrir

OFFICE DE TOURISME PAYS BASQUE

WWW.EN-PAYS-BASQUE.FR

EN PAYS
BASQUE

Euskal Herrian



Cidre Eztigar

+33 5 59 37 87 12 +33 6 33 53 26
33

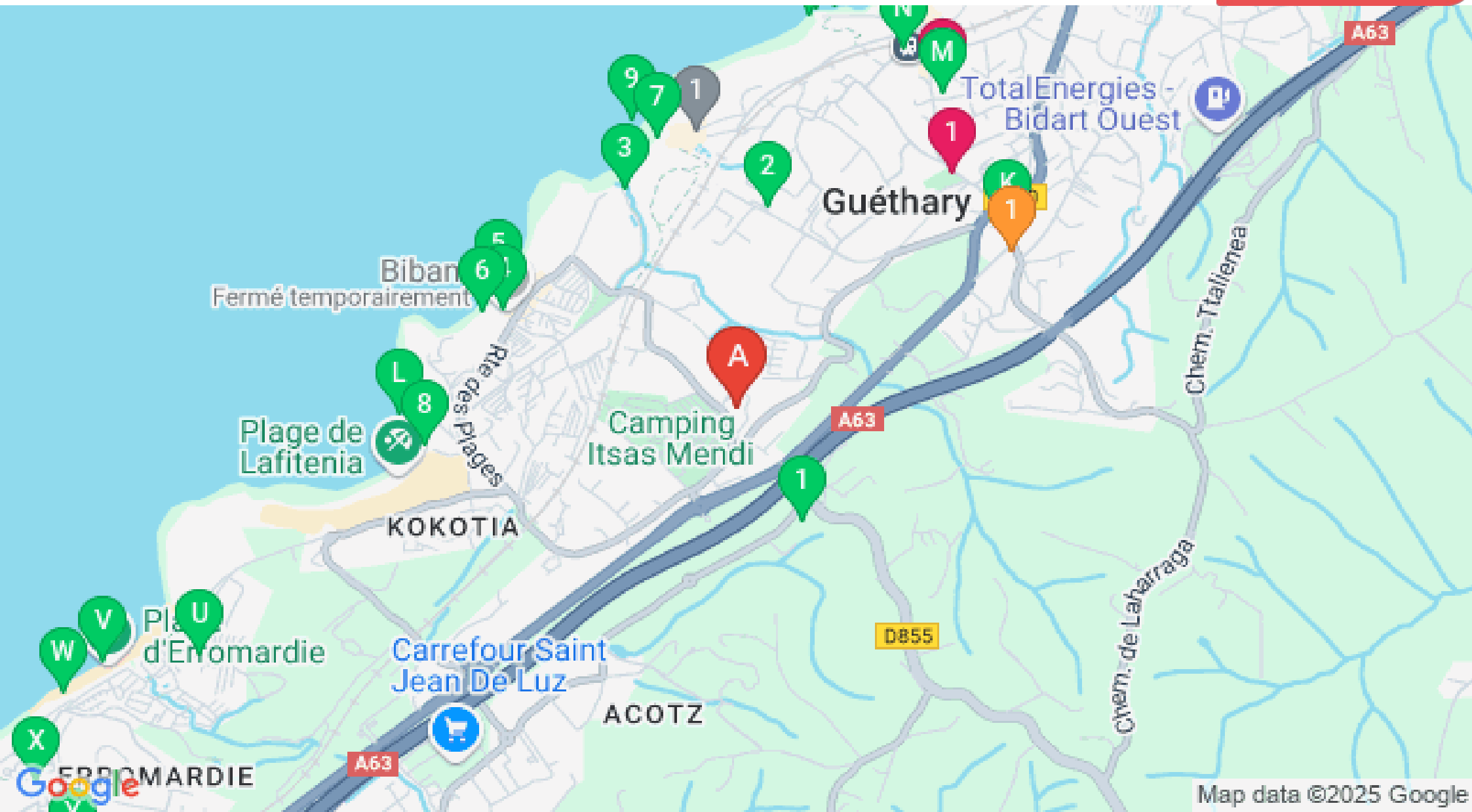
<http://www.cidre-eztigar.com>

52.3 km

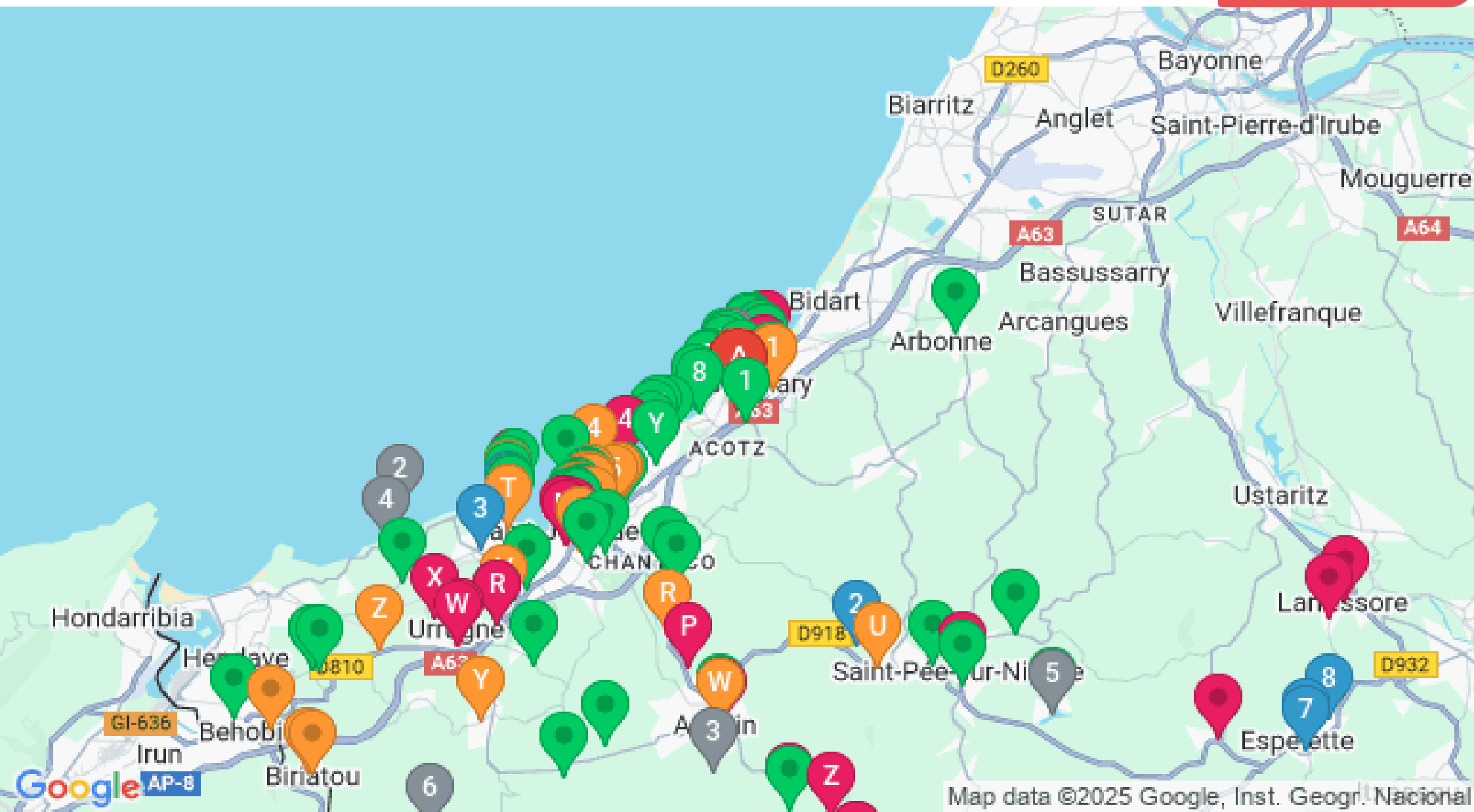
SAINT-JUST-IBARRE



Situé à Saint-Just-Ibarre, petit village de montagne, Eztigar a réussi à sauvegarder les variétés de pommes à cidre et à relancer la production de la boisson traditionnelle et ancestrale du Pays Basque, production biologique. Y sont cultivées des variétés de pommes locales : Anisa, Eri sagarra, Mimuxiri ou encore Ando Motxa. Lors des visites en autonomie dans le chai et le jeune verger, accompagné de petites chèvres, vous découvrirez l'histoire d'Eztigar, les valeurs et la démarche d'Eztigar. Pour terminer, vous pourrez déguster et découvrir la typicité du cidre basque, appelé le "sagarno".



Map data ©2025 Google



Map data ©2025 Google, Inst. Geogr. National